

# ALLIANCE

# mag

N°26 - ÉDITION PRINTEMPS-ÉTÉ 2023



**WATERLOO**  
The Shopping  
Place to be



Alliance Centre BW



You'll never  
**WALK**  
alone

**WALK** rassemble plus de **35 avocats spécialisés.**

**WALK** écoute, conseille et défend **les particuliers & les professionnels.**

**WALK** développe des solutions innovantes : REALBOX & **LAW GATE**

**WALK**  
LAW FIRM

SOCIÉTÉS & ASSOCIATIONS | COMMERCIAL | RECOUVREMENT | BANCAIRE  
RESPONSABILITÉS & ASSURANCES | FISCAL | CIVIL | SOCIAL | PÉNAL  
ENTREPRISES EN DIFFICULTÉ | FAMILIAL | CONSTRUCTION | MÉDIATION

[WWW.WALK.LAW](http://WWW.WALK.LAW)

# ÉDITO



<b>NOTRE IMPLICATION 'VERTE'</b>	<b>4</b>
<b>ÉVÉNEMENTS</b>	<b>15</b>
<b>PROJETS DE VOTRE ASSOCIATION</b>	<b>35</b>

La vie d'une association d'entreprises (et son quotidien), c'est avant tout mener à bien des projets aux bénéfices des entreprises du centre du Brabant wallon, toujours en adéquation avec ses valeurs.

Dans ce magnifique MAG riche de 52 pages de contenus forts et inspirants, nous allons vous parler de nos engagements et projets en matière de durabilité (économie circulaire, biodiversité,...), des activités de nos membres et vous apporter des informations utiles pour vos entreprises.

N'est-ce pas entre autres çà, les valeurs de l'Alliance Centre BW ?

Le mot 'Projet', avec un grand P, a encore plus son sens lorsque l'on voit l'implication de l'équipe de l'ACBW dans la mise en route effective de bon nombre d'initiatives provenant des différents groupes de travail mis en place en février dernier suite à notre mise au vert. Bravo et merci à Véronique, Charlotte et Christine qui contribuent grandement à la dynamique de notre association d'entreprises.

La croissance de l'Alliance Centre BW est également une de nos missions. Nous présentons de nombreux nouveaux membres dans ce MAG.

Quelle fierté de se rendre compte que mois après mois, nous avons le plaisir d'accueillir des nouvelles entreprises : plus de 50 depuis le début de l'année 2023.

Le networking et les mises en relation font partie intégrante de notre quotidien.

Les événements se sont succédés depuis janvier avec quelques moments forts, comme le lunch des bourgmestres à Musica Mundi à Waterloo, le Forum Mind & Market à Louvain-la-Neuve, la rencontre des voisins à Wavre ou encore différentes réunions chez nos membres.

Bref, l'activité fût intense et, on aime ça !

Autre point dans ce MAG : nous faisons la part belle à la ville de Waterloo, qui nous présente ses projets, ses initiatives et son engagement auprès des acteurs locaux pour encore plus de proximité et de soutien au monde de l'entreprise et des commerçants.

Nous vous donnons rendez-vous le 20 juin pour un B2BW CONNECT et Dinner in the Sky au pied de la Butte du Lion, le 4 octobre pour le grand cocktail des entreprises à Waterloo et le 23 novembre à Louvain-la-Neuve pour la 19<sup>bis</sup> soirée des entreprises du Brabant wallon.

Nous nous réjouissons de vous revoir lors de ces grands événements de networking.

Enfin, nous remercions Nadine et Céline pour leur contribution à créer un magazine de grande qualité.

**Frédéric et Frédéric**

**Éditeurs responsables :** Frédéric Depraetere & Frédéric Vaessen | Rue du Poirier 10 - 1348 Louvain-la-Neuve

**Rédactrice en chef :** Nadine Dumortier (The Right Price)

**Rédacteurs :** Philippe Sels, Véronique Forget, Charlotte Jacquet, Rachel Tonglet, Hugues Dethienne, Luc Pieltain, Charles Caprasse

**Studio :** Céline Houssa (Brainmade)

**Impression :** Imprimerie Denef Louvain-la-Neuve

**Manutention :** Axedis

## SOMMAIRE

# Notre implication 'verte'

## 5 LA GESTION INTÉGRÉE DE LA BIODIVERSITÉ DANS LE ZONING NORD DE WAVRE

Un projet de transition durable

## 6 INCREDIBLE COMPANY

Un vent de fraîcheur...

## 7 BVI.EU

Des bureaux durables et modulables pour votre entreprise  
au Parc de l'Europe !

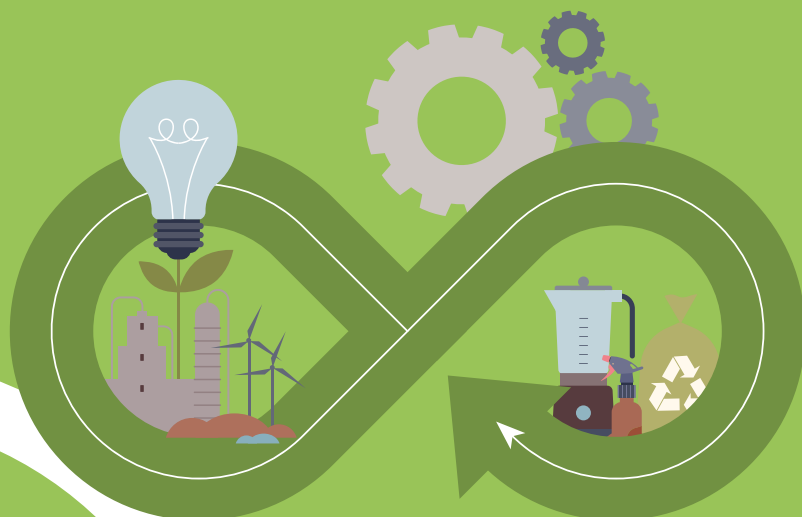
## 11 DES FACILITATEURS EN SYMBIOSE INDUSTRIELLE

Ils sont là pour vous y sensibiliser

## 12 ÉCONOMIE CIRCULAIRE ET RÉGÉNÉRATIVE

Le concept et ses applications

# 5





## BIODIVERSITÉ

### La gestion intégrée de la biodiversité dans le zoning Nord de Wavre



LA VILLE DE WAVRE ET L'ALLIANCE CENTRE BW, AVEC L'AIDE DE PLUSIEURS ENTREPRISES DU SITE, SE SONT LANCÉES DANS UN PROJET DE TRANSITION DURABLE DE CE PARC D'ACTIVITÉS ÉCONOMIQUES IMPORTANT DU CENTRE DU BRABANT WALLON. CE PROJET COMPORTE 3 VOLETS : LA GESTION DE MOBILITÉ, DES DÉCHETS ET DE LA BIODIVERSITÉ.

Notre objectif commun est de proposer aux entreprises de Wavre Nord un programme cohérent d'actions pour redévelopper la biodiversité dans ce parc. Le groupe de travail fait appel à des spécialistes comme Natagora et PlantC pour l'aider à concrétiser ce projet.

#### C'EST QUOI LA BIODIVERSITÉ ?

L'origine du mot 'biodiversité' est très récente. Ce terme fût inventé par un journaliste américain au milieu des années 1980 lors d'un colloque et fut popularisé lors du Sommet de la Terre tenu à Rio de Janeiro en 1992.

Pourtant la biodiversité est un objet d'étude très ancien. Les naturalistes étudient depuis des siècles la diversité des faunes, des flores et des écosystèmes.

On distingue **3 niveaux de biodiversité** :

- ✓ La **biodiversité écologique** (écosystèmes) : l'ensemble des milieux qui abritent des espèces animales et végétales
- ✓ La **biodiversité spécifique** (espèces) : l'ensemble des espèces qui forment une communauté
- ✓ La **biodiversité génétique** (gènes) : la diversité des gènes des individus dans les populations : « *Nous sommes tous différents* »

La biodiversité désigne donc toutes les formes de la vie sur terre et les caractéristiques naturelles qu'elle présente. Cela comprend la diversité au sein des espèces et entre espèces ainsi que celle des écosystèmes. Elle constitue la toile de la vie dont nous faisons intégralement partie et

dont nous sommes totalement dépendants (*Convention sur la diversité biologique, 1992*).

En 2018, le Rapport Planète Vivante estime la valeur des services rendus par la nature pour l'air, l'eau et l'alimentation à 125.000 milliards de dollars par an, soit davantage que le PIB mondial (80.000 milliards par an).

Notre intérêt commun est donc de remédier à tout prix et au plus vite au déclin de cette biodiversité ! Les actions à mettre en œuvre, aussi éclairées que possible, sont nombreuses, d'un point de vue individuel et collectif, global et local.



# INCREDIBLE COMPANY



*Un vent de fraîcheur souffle pour l'Incredible Company!*

LA COOPÉRATIVE DE LOUVAIN-LA-NEUVE FAIT PEAU NEUVE EN SE DOTANT D'UNE NOUVELLE ÉQUIPE OPÉRATIONNELLE, SOUS L'IMPULSION D'OLIVIER FAIN, QUI A RÉCEMMENT REJOINT LE PROJET.



OLIVIER FAIN

Plus que jamais, apporter du lien, de la joie et de la résilience dans le monde de l'entreprise est en phase avec les enjeux sociétaux d'un monde en mutation, en quête de sens, et qui a besoin de se réinventer.

**Incredible Company** propose de vivre des expériences immersives et en conscience en entreprise afin de permettre aux employés de se (re)connecter au vivant :

- ✔ **Connexion à soi** : prendre conscience de ses ressentis, ses émotions permet de vivre en harmonie ;
- ✔ **Connexion à l'autre** : vivre des expériences authentiques entre collègues crée de la cohésion, du lien ;

✔ **Connexion à la nature** : (re)connaître les interdépendances et la joie profonde de développer un lien affectif avec le vivant végétal/animal permet l'émerveillement et l'envie de prendre soin, de protéger.

« **Be the change you want to see in the world** », la célèbre citation de **Gandhi**, résume bien l'esprit que Incredible Company souhaite insuffler dans le monde de l'entreprise.

Que ce soit pour des moments de qualité de mise au vert, des programmes de prévention burn-out, l'accompagnement de vos équipes dans l'incarnation de vos valeurs engagées, « **IC 2.0** » est disponible pour développer ensemble votre projet de transition de l'humain au sein de votre organisation.

[www.incrediblecompany.bio](http://www.incrediblecompany.bio)

IBA is the world leader in particle accelerator technology

Looking for your first job?  
<https://www.iba-careers.com/v>

Looking for an internship?  
[be\\_internship@iba-group.com](mailto:be_internship@iba-group.com)

Discover Jonathan's career at IBA

Meet your future colleague and join the team!

Life. Science.

iba

## WORKING AT IBA

Are you ready to join IBA to push back the boundaries of innovation? Together, we will develop new technologies in the treatment against cancer. At IBA, our mission is to **PROTECT, ENHANCE** and **SAVE** more **LIVES**.

We are looking for engineers with a background in electronics, electro-mechanics, electric, mechanics, physics and software. Above all, we are looking for individuals that are passionate, curious about new technologies and willing to always go one step further.

BVI.EU

BUSINESS PROPERTY DEVELOPMENT



## DES BUREAUX DURABLES ET MODULABLES POUR VOTRE ENTREPRISE AU PARC DE L'EUROPE !

VOUS ÊTES À LA RECHERCHE D'UN NOUVEAU LIEU DE TRAVAIL POUR VOTRE ENTREPRISE ? IMAGINEZ DES BUREAUX OU SHOWROOMS STRATÉGIQUEMENT SITUÉS POUR ATTIRER VOTRE PUBLIC CIBLE ET FACILEMENT ACCESSIBLES EN VOITURE, EN TRANSPORTS EN COMMUN ET À VÉLO. UN ENVIRONNEMENT EXCEPTIONNEL ET STIMULANT QUI REGROUPE DIFFÉRENTS ESPACES DE BUREAUX ET SHOWROOMS DONT LES BESOINS ÉNERGÉTIQUES SERONT COUVERTS PAR DES PANNEAUX PHOTOVOLTAÏQUES ET LA GÉOTHERMIE.

Inscrit au cœur d'une communauté déjà très dynamique à Wavre, le Parc de l'Europe Green Business Park de BVI.EU vous offre les infrastructures parfaites pour développer vos activités. Architecture moderne, technologies de pointes, panneaux solaires, géothermie, environnement végétalisé, aménagement adapté aux besoins de votre entreprise, excellente visibilité,... Tout a été conçu et pensé pour vous offrir un cadre de travail idéal sur un site qui propose de nombreux services aux locataires, tels que commerces de proximité (alimentaire, mode, déco et ameublement, etc.), Horeca et sport.

Les 3.627 m<sup>2</sup> de bureaux sont construits de manière flexible, moderne et modulable pour répondre à vos besoins professionnels actuels et futurs. Ils sont parfaitement adaptés aux nouveaux modes de travail. Répartis sur quatre étages, le bâtiment offre des superficies comprises entre 221 m<sup>2</sup> et 876 m<sup>2</sup> par niveau. Les premier et quatrième niveaux bénéficient chacun d'une terrasse végétalisée orientée plein sud. Finalement, les deux showrooms (environ 378 m<sup>2</sup> chacun) se situent au rez-de-chaussée de l'immeuble, et disposent d'une excellente visibilité depuis le boulevard de l'Europe.

### DES BUREAUX DURABLES POUR L'AVENIR

Vous cherchez à développer vos activités dans un cadre durable ? Ça tombe bien ! Le parc mise pleinement sur la transition énergétique et le confort thermique. Les bureaux seront en effet équipés d'un système de géothermie et de panneaux solaires installés sur les toits du bâtiment et parking qui les rendront autosuffisants en énergie. Cerise sur le gâteau : BVI.EU vise l'obtention du label BREEAM Excellent, soit le certificat de durabilité le plus prisé à l'échelle européenne en termes d'impact écologique.

# DAVANTAGE D'ESPACE POUR VOTRE ENTREPRISE DANS LA RÉGION

## UNITÉS PME **À VENDRE / À LOUER**



## DES BUREAUX **À LOUER**



## UNITÉS PME AVEC BUREAUX **À VENDRE / À LOUER**



Scannez le code QR et découvrez tous nos projets sur [bvi.eu](https://bvi.eu) ou contactez-nous :

**SALES@BVI.EU | +32 (0)3 355 16 69**



**INVESTIR EN TOUTE INSOUCIANCE DANS L'IMMOBILIER PROFESSIONNEL**  
Nous vous guidons et vous donnons des conseils sur mesure.





BUSINESS PROPERTY DEVELOPMENT



Geoffroy Dumonceau, Chief Development Officer de BVI.EU, explique : « BVI.EU ne cesse d'innover et propose des solutions durables et neutres en énergie. Le Parc de l'Europe Green Business Park répond en effet aux exigences les plus strictes en matière d'écologie et de durabilité. Comme dans chacun de ses parcs d'activités, BVI.EU a choisi les technologies les plus avancées dans le domaine des énergies renouvelables. Résultat ? Une température plus agréable en été comme en hiver à moindre frais et donc plus de confort pour les occupants ».

### UNE ZONE D'ACTIVITÉS À HAUT POTENTIEL ÉCONOMIQUE

« La facilité d'accès est un élément crucial quand on cherche un site pour implanter son entreprise.

Avec son projet Parc de l'Europe Green Business Park, BVI.EU vous propose des bureaux durables à l'architecture contemporaine en plein cœur de Wavre, loin des embouteillages. La plus belle des cartes de visite pour vos clients, et un atout indéniable pour attirer de nouveaux talents », déclare Michel Meers, fondateur de BVI.EU.

Situé sur l'axe le plus fréquenté du Brabant wallon, à proximité de la sortie Wavre-Ottignies, le Parc de l'Europe est extrêmement bien situé et facilement accessible depuis Bruxelles/Namur/Luxembourg. Que ce soit en voiture ou en transport en commun. En plus des 400 places de stationnement (dont certaines avec borne de recharge électrique), la gare de Bierges-Walibi se situe à seulement 150 mètres et trois lignes de bus desservent le site.

**BVI.EU** vous accompagne à chaque étape de votre projet. Nos équipes répondent à toutes vos questions et vous guident efficacement jusqu'à votre emménagement dans vos futurs bureaux.

# Bienvenue

## Columban



+32 (0)10 22 48 58

info@columban.be

Chaussée de Vieusart 162  
1300 Wavre

[www.columban.be](http://www.columban.be)

### MELINDA HEEGER / ESPACE DE CULTURES COLUMBAN

Blotti dans un écrin de verdure entre Ottignies-LLN et Wavre, l'**Espace de Cultures Columban** est un lieu improbable et merveilleux qui organise des activités culturelles et familiales & accueille des événements privés.

Concrètement, l'**Espace de Cultures Columban**, c'est une salle polyvalente entièrement équipée avec un gradin de 150 places ; un espace bar convivial avec salle-à-manger et cuisine ; une salle modulable de 120 m<sup>2</sup> avec vue champêtre ; un foyer équipé d'une table ronde en bois massif de 17 places et d'un majestueux feu ouvert ; une équipe disponible et un accueil toujours chaleureux !

Avec ses nombreux services annexes et son parking privé, l'Espace de Cultures Columban est idéal pour une **grande variété d'événements à échelle humaine**.

### MARIE-SOPHIE DUBOIS / VISUAL BOOST

Visual Boost, ce sont des solutions en 'visual merchandising' pour toutes surfaces de vente physiques. Le visual merchandising, c'est l'organisation visuelle des produits dans une surface de vente physique. Mais également tous lieux où sont présentés des produits qui doivent être vus. Quelques exemples : les showrooms, les commerces existants, les futurs commerces, les bibliothèques,...

**Les buts :** attirer de nouveaux clients, proposer une offre claire, se différencier de ses concurrents, proposer un environnement agréable pour... **booster les ventes !**

**Les étapes :** 1- Faire une analyse visuelle (de la vitrine et de l'intérieur de la surface) ; 2- Comprendre le mode de fonctionnement et l'organisation ; 3- Comprendre les produits ; 4- Comprendre les clients cibles ; 5- Écouter les problématiques mais surtout les buts et envies pour le futur.



ma@vboost.be

+32 (0)477 88 80 88

Rue des Déportés 26  
7061 Casteau

[www.visual-boost.be](http://www.visual-boost.be)



domainedeglabais@gmail.com

+32 (0)474 06 11 62

Rue Wilquet Werner 16b  
1473 Glabais

[www.domainedeglabais.be](http://www.domainedeglabais.be)

### GELDHOF ANNE / DOMAINE VITICOLE DE GLABAIS

**Le Domaine de Glabais**, c'est 19.000 pieds de vignes plantés en 2016 à Glabais (Genappe) sur une superficie totale de 4ha30.

Le choix des cépages s'est porté sur du Chardonnay, Pinot Blanc, Auxerrois et Pinot Noir dans le but d'élaborer un vin effervescent en méthode traditionnelle.

Les propriétaires-vignerons sont Anne et Christian Balduyck-Geldhof qui, par leur projet, ont souhaité donner un souffle nouveau à l'exploitation agricole familiale transmise de génération en génération. Le travail de la parcelle se fait dans le respect du sol et de la plante en privilégiant une démarche la plus respectueuse possible de l'environnement.

Visites et dégustations : nous organisons des visites guidées, suivies d'une dégustation à destination des particuliers ou entreprises (min. 10 personnes). Nous proposons également une formule pique-nique (uniquement sur réservation).

# SYMBIOSE INDUSTRIELLE

Un nouveau service offert aux entreprises du Brabant wallon : des facilitateurs en symbiose industrielle.



**COMME DISAIT LAVOISIER : « RIEN NE SE PERD, RIEN NE SE CRÉE, TOUT SE TRANSFORME ».**

**Amélie Gosset** et **Olivier Pierrot**, les facilitateurs en symbiose industrielle du Brabant wallon sont à votre service.

## QUI SONT-ILS ?

Amélie, namuroise d'origine fait partie de CAP Innove. Elle a une solide expérience de l'agroalimentaire.

Olivier, liégeois d'origine fait partie de inBW (intercommunale du Brabant wallon). Issu du milieu bancaire, il connaît le monde des entreprises.

## QUELLE EST LEUR MISSION ?

- ✓ Vous sensibiliser au concept de symbiose industrielle.
- ✓ Vous rencontrer afin de cartographier les flux de votre entreprise, de ressortir des possibles symbioses pour accroître votre résilience économique, environnementale et sociétale.
- ✓ Permettre les connexions entre entreprises dans un climat propice à l'échange.
- ✓ Vous accompagner tout au long du projet et chercher les financements possibles.
- ✓ Leurs interventions sont totalement gratuites.

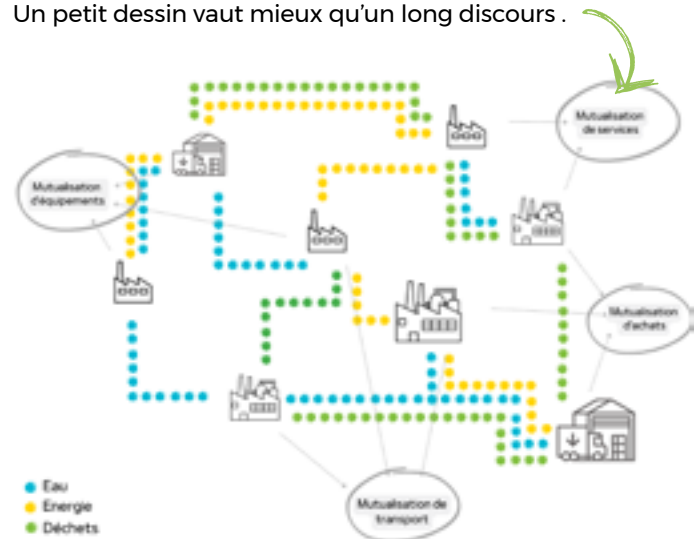
## QU'EST-CE QUE LA SYMBIOSE INDUSTRIELLE ?

- ✓ L'échange de flux de ressources des entreprises (eau industrielle, déchets et sous-produits, énergie) ;
- ✓ La mutualisation de services à l'entreprise (gestion collective des déchets, collecte et réutilisation des eaux pluviales, espaces de stockage, gardiennage, entretien des espaces verts,...) ;
- ✓ Le partage d'équipements entre entreprises (chaudière, production de vapeur, unité de traitement des effluents,

navettes) ou de ressources humaines (emplois en temps partagés), l'optimisation des flux logistiques des entreprises (mutualisation des flux matières et des capacités de transport) ;

- ✓ La détection de nouvelles activités (développement de nouveaux produits ou services à partir d'une ressource locale ou d'un besoin commun).

Un petit dessin vaut mieux qu'un long discours .



## VOUS SOUHAITEZ LES RENCONTRER ?

L'Alliance Centre BW s'associe avec nos 2 facilitateurs. Réservez dans votre agenda la date du 23 juin à Louvain-la-Neuve, pour un petit déjeuner de sensibilisation.

Vous écouterez des entreprises du Brabant wallon qui ont mis en place des symbioses industrielles avec leurs voisins. Elles partageront avec vous les succès mais aussi les freins qu'elles ont rencontrés.

Prenez contact dès aujourd'hui :

[amelie.gosset@capinnove.be](mailto:amelie.gosset@capinnove.be) +32 496 52 54 02

[opierrot@inbw.be](mailto:opierrot@inbw.be) +32 479 88 54 72



## Économie Circulaire et Régénérative - outils

EN 2021, DANS L'ALLIANCE MAG, LE GROUPE DE TRAVAIL DÉVELOPPEMENT DURABLE DE L'ALLIANCE CENTRE BW AVAIT EU L'OCCASION D'INTERVIEWER LE PROFESSEUR YVES DE RONGÉ (UCL LSM) AU SUJET DE L'ÉCONOMIE RÉGÉNÉRATIVE. NOUS VOUS INVITONS À VOUS REPLONGER DANS CE CONCEPT ET SES APPLICATIONS.

**Pour rappel, l'économie régénérative** est une économie relocalisée où la production est à nouveau proche de la consommation sur les fondamentaux que sont l'alimentation, l'énergie et la finance. C'est ensuite une économie collaborative, participative (open source, crowdsourcing, crowdfunding) et coopérative (groupement d'achat, circuits courts,...). Une économie régénérative est aussi une économie d'usage plus que de propriété (Villo, Cambio,...) où prévaut la recherche d'une solution plutôt que la détention d'un objet et c'est enfin une économie circulaire où les déchets de l'un sont le combustible de l'autre et où les matières premières sont réutilisables à

l'extrême. Locale, collaborative, d'usage et circulaire, cette économie régénératrice est donc profondément bio-inspirée car elle illustre le cycle naturel de la nature bien antérieur à la création de notre modèle économique actuel.

### QUELS TYPES D' ACTIONS POUVONS-NOUS METTRE EN ŒUVRE DANS LES DIMENSIONS DE L'ÉCONOMIE RÉGÉNÉRATIVE ?

**La dimension locale :** rendre notre économie locale plus résiliente, identifier les sources de ressources locales possibles, les fournisseurs locaux avec qui collaborer, et conduire à relocaliser certaines activités.

**La dimension circulaire :** réduire la consommation des ressources, éliminer les déchets en créant des boucles fermées, refuser les activités dont le coût social ou environnemental est trop élevé, repenser la conception des produits ou processus de production, récupérer, réutiliser (upcycling), refabriquer, et recycler.

**La dimension de la fonctionnalité :** mutualiser et partager certains actifs de production entre nos entreprises, louer ou mettre à disposition ces actifs.

**La dimension collaborative, ou l'économie des communs :** organiser le partage des ressources et services disponibles entre les membres.

**La dimension bio-inspirée :** observer le fonctionnement de la nature, des forêts, des oiseaux ou animaux, ainsi que des végétaux, et minéraux.

## COMMENT L'ALLIANCE CENTRE BW PEUT AIDER SES MEMBRES À FAIRE UN PREMIER GRAND OU PETIT PAS ?

Nous souhaitons à l'Alliance pouvoir continuer à informer nos membres et à leur permettre de découvrir de nouvelles méthodes d'analyse et de nouveaux outils pour avancer vers un monde plus durable et régénératif.

Notre groupe de travail Développement Durable travaille sur différents projets au sein de 4 thèmes dans ce sens :



### 1/ Nature et environnement

En plus des plantations PlantYourBusinessTree, un projet de biodiversité se prépare sur Wavre Nord.

### 2/ Bâtiment, transport, énergie, digital

Deux conférences sur le thème de l'économie d'énergie et l'analyse de nos factures d'énergie nous ont informés. Un sous-groupe travaille sur les questions de construction durable, mais aussi de digital durable.

### 3/ Économie circulaire et régénérative

Un projet de mutualisation de gestion de flux de déchets, ou de matières non utilisées est en préparation.

Un atelier de présentation sur le thème de l'économie circulaire et de présentation du Circular Canvas sera bientôt organisé.

Une carte privilège/avantages membres deviendra opérationnelle en 2023 permettant plus d'échanger locaux entre les commerçants de Wavre / Waterloo avec nos entreprises membres.

Une présentation de la nouvelle directive CSRD sera également organisée bientôt.



La plateforme d'accélération d'identification et de génération de flux d'économie circulaire entre nos entreprises 'Localisons' est actuellement en bêta-test parmi les membres de l'Alliance.

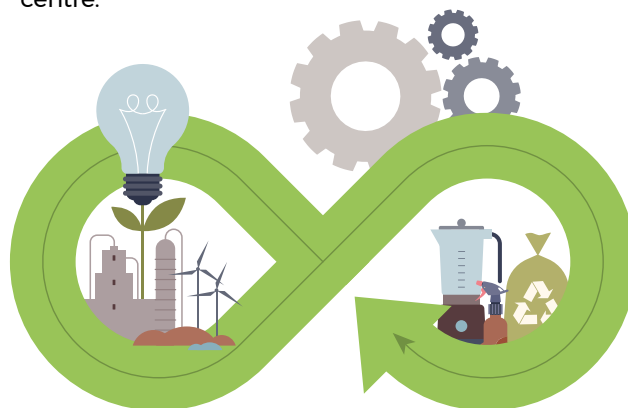
L'outil scan régénératif permet à une entreprise de réaliser un premier diagnostic régénératif en 2 heures, pour ensuite avancer dans l'ébauche de priorités pour un plan de développement durable et régénératif.

Une conférence sur la gouvernance et la gestion RH durable, et du bien-être au travail permettra de présenter de nouveaux modèles de gouvernance et de gestion.

### 4/ Labels, ODD, certification, sondage

Une présentation des certifications et labels (BCORP, ODD,...) pourra prochainement être organisée.

Beaucoup de projets concrets avancent au sein du groupe de travail 'Développement Durable', afin de nous accompagner dans la voie d'une réalité économique, sociale et environnementale plus durable et régénérative, en remettant l'humain et la nature au centre.



**Inspirez-nous ! Partagez-nous vos pratiques !**

Contactez-nous via l'email :  
[secretariat@alliance-centrebw.be](mailto:secretariat@alliance-centrebw.be)



**#REDONNONSDUSENSAVOTREBUREAU**

Suivez-nous sur les réseaux :



## Des services pour les entrepreneurs et les entreprises.



### 87 bureaux

Entièrement équipés et connectés. Aménagement standard ou tailor made.



### 10 salles de réunion

Pour vos meetings/ présentations de 2 à 200 personnes.



### 20 places co-working

Parking voitures aisé & parking vélos sécurisé.



### Accueil

Ouvert tous les jours ouvrables à la disposition de nos clients.



### Bar lounge/lobby

Pour la convivialité et les échanges.

**Sans oublier notre maîtrise de la mise en relation pour vous générer de nouvelles opportunités de contacts/de business.**

# SOMMAIRE

## Événements - agenda - photos

### 16 **RÉTROSPECTIVE D'ÉVÉNEMENTS EN PHOTO**

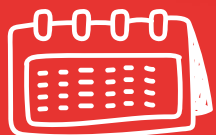
Vous y étiez ?

### 20 **DÉCOUVREZ L'AGENDA DES ÉVÉNEMENTS À VENIR**

Avec un focus sur le sport et la santé

### 32 **ACEG**

Correctement contrôlés : inspections + reporting digital



# 32



# 16



# 25



Les aventures d'une  
**START-UP EN BRABANT WALLON**

# LUNCH DES BOURGMESTRES ET ÉCHEVINS À MUSICA MUNDI LE 26 JANVIER 2023





**INAUGURATION**

# Du carwash de Clean Power

LE 16 MARS 2023



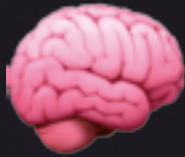
**COLORFIELDS**

# Réunion des membres

LE 9 FÉVRIER 2023



“Choose  
the Brain,  
win the  
game!”



Marketing & Strategy | Social Media | Brand Activation  
Web & App | Graphic Design | Packaging | Event

**brainmade.io**

BELGIUM | LUXEMBOURG | SUISSE

**VOISINS**

# Rencontre des voisins au Novotel de Wavre

LE 24 MARS 2023



**SECOURISME**

# Formation secourisme avec Health & Training à l'Axis Parc

DU 17 AVRIL 2023



## INVESTIR DANS LE SPORT, LE 'NOUVEAU' CANAL DE COMMUNICATION DES ENTREPRISES !

LE SPORT PRÉSENTE TELLEMENT DE SIMILITUDES AVEC L'ENTREPRISE, LES DEUX MONDES SONT BIEN PLUS PROCHES QU'ON NE LE PENSE.

Le 'sponsoring familial pour faire plaisir' d'autrefois a bien évolué, on raisonne différemment.

Lorsqu'on parle d'image, tout est mesuré: temps de passage à la télévision, le nombre de fois que l'équipe est citée par les journalistes, les articles de presse, les sujets TV,...

Les mots stratégie, investissement, retour sur image, partenariat, hospitalité, font partie du vocabulaire des structures qui misent dans le sport.

- Le marché du sport est immense et en croissance constante. Les entreprises qui investissent dans ce marché ont la possibilité de toucher un public large et diversifié.
- Le sport aide à renforcer la notoriété et l'image de marque, puisque souvent associé à des valeurs positives.
- Le sport offre des opportunités de marketing ; les entreprises peuvent sponsoriser des événements sportifs ou des équipes, ou encore utiliser des athlètes pour promouvoir leurs produits.

• Le sport peut renforcer l'esprit d'équipe et la motivation des employés, et ainsi contribuer à améliorer la productivité et la performance globale de l'entreprise.

• Le sport peut contribuer à la responsabilité sociale de l'entreprise, telles que la promotion de la santé et du bien-être, l'inclusion sociale, la protection de l'environnement, etc.

• Inviter vos clients, partenaires, fournisseurs, collaborateurs en VIP sur un événement sportif, c'est l'assurance de leur offrir des moments d'émotion collective dont ils se souviendront très longtemps en y associant votre société, votre service, votre marque.

• Il existe aussi des opportunités, des produits adaptés à tous les budgets, vous seriez étonnés de voir ce qu'on peut déjà obtenir comme résultats avec 2000/2500€ de base annuelle. Il est important de faire appel à des spécialistes qui vont déterminer avec vous vos moyens et vos cibles : type de prospects, zones géographiques, visibilité, hospitalité, la fréquence,...

**N'hésitez pas à vous appuyer sur le sport pour développer vos opportunités de contacts et d'affaires !**



ethias Tour de Wallonie

Lundi

**24 JUILLET**

Arrivée à Mont-Saint-Guibert

Venez vivre l'arrivée de la 3ème étape de l'Ethias Tour de Wallonie au cœur de l'Axis Parc devant The Gate !

## Petit-déj. d'information Alliance Centre BW en partenariat avec CBC

### THÈME:

### L'EUROPE NOUS PRÉPARE-T-ELLE UN RAZ-DE-MARÉE EN MATIÈRE DE DURABILITÉ ?

- ➔ Le point sur les obligations réglementaires européennes imposées aux entreprises en la matière.
- ➔ Les impacts de la durabilité sur le financement des entreprises.
- ➔ Comment se préparer aux impacts des règlements et directives européennes à venir.

### ORATEURS:

**Randy Francart**, Expert Entreprises chez CBC Banque &  
**Thomas Weigert**, Conseiller SDG à l'UWE

### LIEU:

**Agence CBC de Louvain-la-Neuve : avenue Albert Einstein 7**

**Inscription offerte aux membres** de l'Alliance Centre BW  
en ordre de cotisation 2023

**15 €** pour les non-membres

(une facture vous sera envoyée dès réception de votre inscription)



## 19<sup>bis</sup> SOIRÉE DES ENTREPRISES DU BRABANT WALLON

### JEUDI 23 NOVEMBRE 2023 DÈS 19H00

À la Ferme du Biéreau - Louvain-la-Neuve

## UNE SOIRÉE FUN ENDIABLÉE AVEC LE CONCERT DU DISCO INFERNO COVER BAND

OPEN BAR - CONCERT DISCO - WALKING DINNER

**Infos et inscriptions :**

[WWW.ENTREPRISES杜BRABANTWALLON.BE](http://WWW.ENTREPRISES杜BRABANTWALLON.BE)

ORGANISÉ PAR



Alliance Centre BW



# Bienvenue



## DIDIER MALBERT / EXPERT IMMOBILIER

Nous effectuons des évaluations depuis plus de 20 ans pour des biens de type Commercial Real Estate : bureaux, entrepôts, surfaces commerciales, projets.

Nous avons une expérience multidisciplinaire du monde de l'immobilier, du fait de notre expérience et de notre parcours tant professionnel que formatif : Executive Master Immobilier Solvay Business School & Expert Judiciaire en construction à la Faculté de droit de l'ULg.

Nous avons l'accréditation RICS (Royal Institution of Chartered Surveyors) qui est garante d'un niveau élevé de qualification et de déontologie ainsi que de l'utilisation de normes reconnues sur les marchés de l'immobilier et par les organismes de crédits.

Nos évaluations peuvent être également utilisées à des fins comptables ou de transmission de patrimoine : experts-comptables, réviseurs, notaires ou autres.

Nous pouvons également vous aider à rédiger la partie technique des dossiers de demandes de crédits.

✉ dmalbert@skynet.be

☎ +32 (0)496 23 22 82

✉ Joseph Simonslaan 15  
3080 Tervuren

## SYLVIE MICHEL / GRAINE DE MALICE

Graine de Malice s'est donné pour mission d'éliminer tous les emballages à usage unique en remplaçant la caisse d'expédition en carton et le sac en plastique par une caisse et un sac réutilisable consignés.

Nous aidons les entreprises à réduire les émissions de CO<sub>2</sub> de leurs expéditions de manière mesurable par :

- ✓ La récupération de la matière première (anciennes bâches publicitaires et panneaux d'agences immobilières)
- ✓ L'éco-fabrication avec des entreprises de travail adapté et de réinsertion sociale belges
- ✓ La vente, location et entretien de caisses d'expédition réutilisables consignées de façon plus économique.

La gamme complète d'emballages Loopipak contient 6 tailles de boîtes et 3 tailles de sacs.

loopipak



☎ +32 (0)470 87 66 41

✉ sales@loopipak.be

✉ Rue de l'Agasse 26  
5030 Gembloux

[www.loopipak.be](http://www.loopipak.be)



## HAGIT HASSID-KERBEL / MUSICA MUNDI SCHOOL

Musica Mundi a pour mission de développer le potentiel musical et humain de jeunes talents venus du monde entier. C'est dans cet esprit que Musica Mundi organise chaque été, depuis 25 ans, un stage et festival international de musique de chambre destiné à de jeunes musiciens âgés de 10 à 20 ans. Avec le succès croissant du stage et du festival, les deux fondateurs de Musica Mundi, Hagit Hassid-Kerbel (pianiste), et Leonid Kerbel (violoniste), ont pris conscience de la nécessité de créer une école primaire et secondaire destinée à de jeunes musiciens.

Le projet pédagogique de l'école consiste à offrir aux jeunes musiciens, âgés de 10 à 18 ans, la possibilité de suivre simultanément et de manière harmonieuse une éducation générale et une éducation musicale professionnelle, toutes deux de haute qualité – et ce, indépendamment de leur situation financière.

La 'Musica Mundi School' a ouvert ses portes en septembre 2018 à l'occasion du 20<sup>e</sup> anniversaire du Stage et Festival Musica Mundi. Elle s'est installée dans le somptueux Monastère de Fichermont, et compte actuellement 40 jeunes talents en provenance de 20 pays. L'école est un centre d'examen certifié Cambridge avec l'anglais comme langue véhiculaire. Elle offre un diplôme de fin d'études secondaires certifié par ce programme. Un internat accueille les jeunes qui arrivent du monde entier.

✉ info@musicamundischool.org

☎ +32 (0)495 20 05 95

✉ Rue de la Croix 21A  
1410 Waterloo

[www.musicamundi.org](http://www.musicamundi.org)

[www.musicamundischool.org](http://www.musicamundischool.org)

# Bienvenue



✉ loic.hardy@new-co.be  
 ☎ +32 (0)493 45 22 64  
 ✉ Rue de Fontigny 38  
 1350 Orp-Le-Grand

## LOÏC HARDY / LOHA CONSULT

Je propose des services de consultance sur 2 aspects essentiels de l'entreprise :

### 1) Développement commercial

J'aide les entreprises à créer, clarifier et optimiser leurs processus commerciaux. Je travaille principalement sur la stratégie commerciale et son implication dans le développement de la prospection : stratégie commerciale, business planning, identification des canaux de vente et des clients, création du pipeline commercial, accompagnement des commerciaux.

### 2) Optimisation opérationnelle

J'aide les PME, via de la business intelligence, à monitorer leurs performances opérationnelles afin d'identifier et de mettre en place des initiatives d'optimisation amenant des réductions de coûts indirects. J'identifie ces initiatives et je propose également de les mettre en place sur le terrain avec le client afin d'obtenir les résultats escomptés.

## MARC LAMBILLOTTE / IMPROVISATION.BE

L'ASBL IMPROVISATION.BE est une Ligue d'impro qui existe depuis 1999.

Voici un aperçu de nos activités :

Nous organisons des matchs d'impro dans différents théâtres du Brabant wallon.

Nous donnons cours d'impro dans une vingtaine d'écoles secondaires de la Province et organisons cette année la 21<sup>e</sup> édition du Championnat Junior d'impro du Brabant wallon.

Nous sommes une équipe d'une quinzaine de coaches et comédiens professionnels. Nous animons des team-building, participons à des conférences pour les rendre plus attrayantes, organisons des spectacles privés pour les entreprises, etc.

## IMPROVISATION.be



✉ marc@improvisation.be  
 ☎ +32 (0)475 22 88 84  
 ✉ Avenue Rabelais 6  
 1300 Wavre  
[www.improvisation.be](http://www.improvisation.be)



✉ david@graflin.be  
 ☎ +32 (0)10 87 74 77  
 +32 (0)476 72 74 13  
 ✉ Boulevard de l'Europe 131/A8  
 1301 Wavre

[www.graflin.be](http://www.graflin.be)

## DAVID FLAMANT / GRAFLINE

Graflin est une société d'impression tout support.

Nous sommes spécialisés en impression numérique et lettrage autocollant.

Nous réalisons les lettrages véhicules de toute taille (voiture, camionnette, camion,...), vitrines, etc.

Nous imprimons toutes sortes de stickers de tout format, des panneaux alu-pvc-plexi..., des bâches, des drapeaux, des roll-up, des goodies, lanyards, bics, sacs,...

Nous avons également un département signalisation routière et signalisation de sécurité.

Notre autonomie et notre parc machine neuf nous permet une cadence de production élevée.

Nous pouvons également placer sur site les bâches, stickers, etc.

Vous avez un projet ? Discutons-en...

UCM.be



Un **INDÉPENDANT SEREIN**,  
c'est possible ?

Nos **MEMBRES** ont  
déjà la **RÉPONSE** !

Soyez représenté et découvrez les 7 avantages  
à devenir membre d'UCM : recouvrement de créances, informations du service  
juridique, formations multiples et réseautage...

Rejoignez-nous sur [UCM.be/mouvement](https://www.ucm.be/mouvement)



**BERTRAND**

Atypic

Louvain-la-Neuve

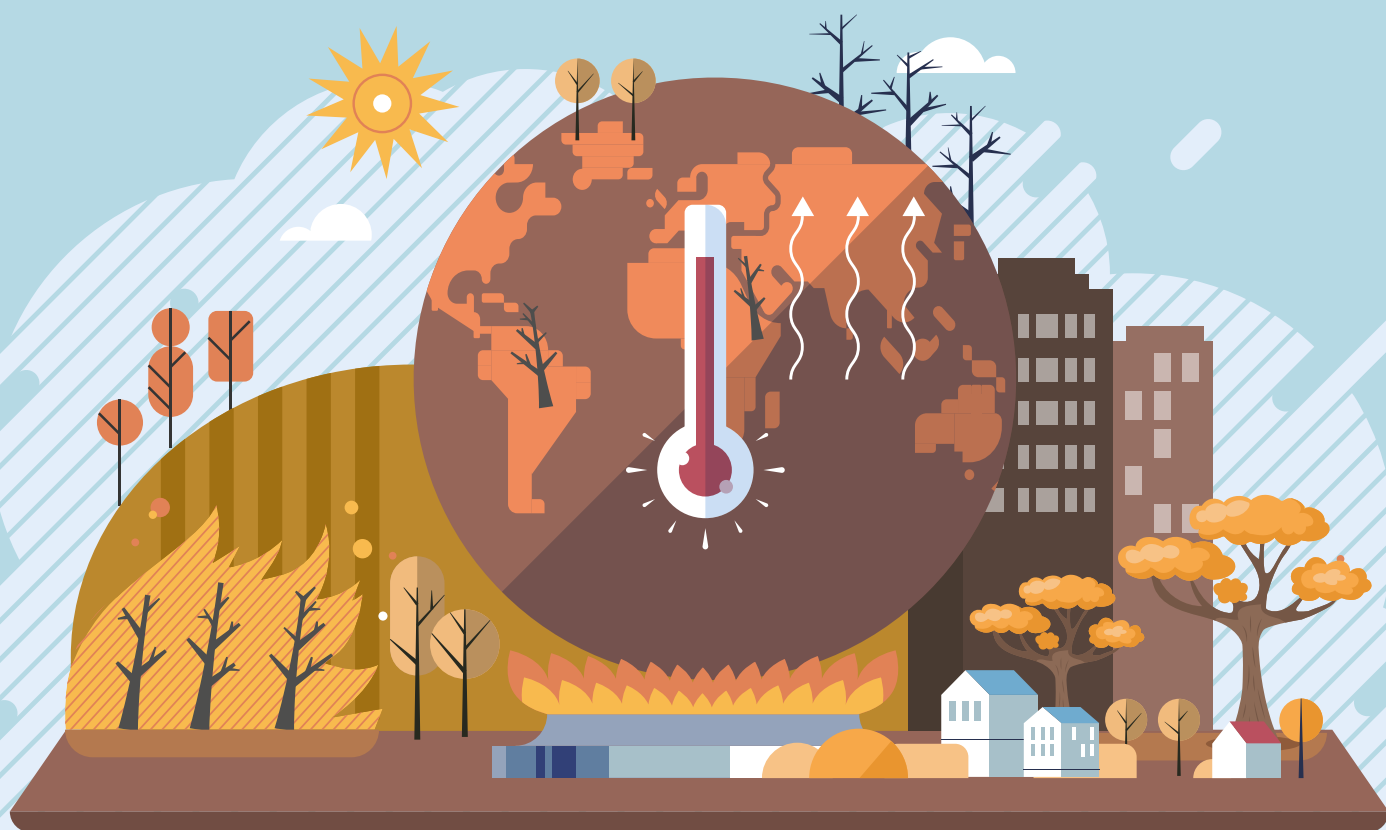


**indépendants  
& unis**





# *Les aventures d'une* **START-UP EN BRABANT WALLON**



**POUVOIRS PUBLICS LOCAUX, ENTREPRISES RÉSIDENTES, HABITANTS DOIVENT DÉSORMAIS PRÉVOIR DES DÉTÉRIORATIONS DU BW, LEUR CADRE DE VIE. LE RÉCHAUFFEMENT CLIMATIQUE VA PLUS VITE QUE PRÉVU. IL EST DÉJÀ TROP TARD POUR ENRAYER L'EFFONDREMENT DE LA BIODIVERSITÉ. LES NOUVELLES ÉMANANT DE LA COP 27 SUR LE CLIMAT ET LA COP 15 SUR LA BIODIVERSITÉ SONT MAUVAISES. IL DEVIENT IMPRUDENT DE LES IGNORER. IL FAUT AU MOINS DÉBATTRE DÈS AUJOURD'HUI SUR LA MANIÈRE DE LES CONTENIR.**



## Une digitalisation mono-tone

L'humanité fait face aux externalités déclenchées par la globalisation. Souvent, une digitalisation apporte des éléments d'atténuation, rectifie ou améliore des comportements déviants,...

La digitalisation est plus qu'une technologie de pointe. Elle crée surtout une situation nouvelle avec

- ✔ **des atouts :** la connectivité partout, le traitement de big data, l'apport d'intelligence artificielle ;
- ✔ **des défauts :** la digitalisation reste couplée à de grandes infrastructures. Il y a toujours une contrepartie aux gains 'smart' obtenus : la consommation électrique, l'utilisation de métaux rares, les effets rebond ;
- ✔ **des externalités :** la digitalisation s'accompagne de 2 altérations du temps ressenti : le temps où les technologies s'estompent, deviennent ambiance naturelle qui se confond avec la vie normale (camouflage) ; un temps d'une présence permanente dont l'écoulement est linéaire, uniforme (veille continue).

À l'origine, l'homme est un cueilleur-chasseur. Il connaît tout de la nature qui le nourrit. Il y a 12.000 ans, il est devenu cultivateur-éleveur. Il connaît alors tout des saisons qui rythment son activité fermière. Depuis moins de 200 ans, il participe à une société industrialisée. L'usine donne le tempo. Avec le machinisme, il devient une extension de la machine. Au départ, il conduit la machine mais peu à peu la machine lui dicte son rythme. La mise au point de feed-backs évite les erreurs de manipulation, améliore la sécurité mais l'homme devient source de perturbations, un 'bruit extérieur' du 'robot'. Avec l'émergence des IOT, de tels feed-backs envahissent sa vie privée, sa maison, sa santé,... l'homme en est 'automatisé' et plus encore déconnecté du réel.

Bref, au fil de son histoire, l'homme perd peu à peu ses relations avec **'la danse pour la vie'** qui anime le milieu naturel. Peu à peu s'efface l'altérité et ses rythmes différenciés, les imprévus et les intermittences, l'invisible et le rêve, l'apprentissage long avec un instrument qui le prolonge, les savoir-faire...

## Une globalisation extra-terrestre

À l'origine, dans chaque pays, un droit civil régleme les obligations de la vie en société. Les échanges entre proches se prolongent en 'dons et contre-dons'. Les échanges entre étrangers se clôturent par un 'prix en monnaie'. Les échanges internationaux imposent de longs transports terrestres à travers plusieurs pays. Ils se limitent aux biens de grande valeur réservés aux plus riches.

Le Portugal invente le transport maritime longue distance. Et c'est l'épopée des grandes découvertes. Les hollandais y mettent fin. Leur 'Compagnie des Indes' devient une société commerciale à 'responsabilité limitée'. La 'société anonyme' est devenue la norme d'aujourd'hui. Les bateaux à vapeur généralisent le commerce par voie maritime entre pays non contigus. La mafia américaine dote le Panama du 'pavillon de complaisance' pour contourner la prohibition. Cette pratique sera imitée dans de nombreux pays. Et c'est l'envolée des paradis fiscaux. Vers 1965, l'usage du conteneur révolutionne l'activité des ports et donne naissance aux plateformes multimodales. La vraie mondialisation actuelle est alors née.

La mondialisation n'est pas '*la situation normale*' mais '*une situation nouvelle*' avec

- ✔ **des atouts vantés** : croissance, création des produits à bas coût, chaînes de valeur ajoutée avec accroissement individuel des biens possédés ;
- ✔ **des défauts connus** : privilèges, sociétés écrans, pavillons de complaisance, paradis fiscaux avec contournement des obligations collectives, impôts et responsabilités ;

- ✔ **des externalités** : réchauffement climatique et pollution plastique, explosion démographique et effondrement de la biodiversité, montée des inégalités et déshérence des biens communs.

La mondialisation est fondée sur des transports transfrontaliers. Les longs transports terrestres traversent des frontières. Les échanges 'globaux' relient directement des pays, même non contigus en traversant des espaces 'libres' - la mer, le ciel, internet - sur lesquels aucun pays n'exerce ses règles de droit. Dans ces espaces libres, seul existe un droit 'commercial' (des contrats écrits entre individus, une sorte de loi de la jungle). Cela change profondément la donne.

Les pays affadissent leurs normes pour favoriser la localisation d'entreprises et de jobs. Les entreprises internationales, et les riches sont susceptibles de se délocaliser pour bénéficier des surenchères entre pays. Les PME et les citoyens restent cloués au sol. La démocratie devient injuste. Elle est écartelée entre les uns qui y profitent des bienfaits de la vie en société sans y contribuer et les autres qui prennent aussi en charge les coûts des dégradations dont ils ne sont pas responsables.





## Des mondes très différents co-existent dorénavant :

- ✔ les espaces libres, la mer, le ciel, internet, sont des espaces uniformes, identiques partout, sans établissements stables. Ce sont des lieux d'interactions temporaires, principalement marchandes entre individus ;
- ✔ les espaces terrestres, les pays, les territoires sont tous différenciés par nature. C'est le monde de la différenciation, des lieux d'infrastructures établies et d'interactions collectives en plus des interactions individuelles ;
- ✔ la mondialisation, déconnectée des pays, de leurs territoires, et de leurs pouvoirs politiques est une couche extra-terrestre autour du globe. Elle détériore la richesse des nations.

## Un protectionnisme ESG

La digitalisation modifie le ressenti du temps. La mondialisation a modifié la préception de l'espace. Il est vraiment nécessaire de repenser nos relations (collectives) au milieu naturel. Les expérimentations ESG seront terrestres et non globales, physiques et non digitales. Les politiques ESG ne prennent du sens que face à l'appréciation des communautés locales.

Dans tous les pays, il y a un « état de droit ». Tous ne sont pas parfaits, loin de là. Mais tous établissent des règles de la vie en société à l'intérieur du pays, basées sur 2 principes fondamentaux :

- ✔ il y a des droits inaliénables mais les intérêts de la communauté prévalent toujours sur ceux des individus ;

- ✔ l'autonomie individuelle est importante mais la recherche du bien commun sera toujours prioritaire.

Aujourd'hui, des défis globaux frappent l'humanité partout. Dans tous les pays, les pouvoirs publics devraient mieux soutenir et subsidier les valeurs collectives : l'écologie, la santé, l'éducation, la recherche,... Ils n'en ont pas les moyens. La collecte des impôts s'arrête aux frontières. Au delà règne la Mondialisation.

Dit autrement, le droit collectif est un droit local. Le libre échange global permet toujours de tous les contourner et de faire tous les 'échanges à responsabilités limitées' souhaités. Il est devenu dominant. Le pouvoir économique supplante peu à peu le pouvoir politique. Dans leur course à la 'compétitivité', les pays dé-tricotent souvent l'État de droit sous forme d'exceptions dans leur droit commercial.

Il n'est pas possible de corriger ex-post les défauts de la mondialisation. Il faut les corriger ex-ante. Face aux défis globaux, la question des investissements ESG n'est plus vraiment d'actualité. Les communautés ont à renforcer leur vision particulière de leur bien commun collectif. Les pays ont alors à soumettre une 'politique ESG', nécessairement territoriale, à l'appréciation de leur communauté. La politique ESG devient alors un protectionnisme ESG, une sélection des produits ESG localement acceptables, aptes à préserver leur cadre de vie.

Le protectionnisme ESG n'est pas une valeur négative basée sur le rejet des autres, de la globalisation mais une valeur positive d'appartenance communautaire librement choisie par les citoyens pour leur avenir.

Des défis globaux affectent le monde entier. Le BW a une communauté d'avenir et est un territoire du futur. Nous avons à lui rechercher ensemble 2 accords : l'un avec la nature qui nous entoure (résilience territoriale), l'autre avec l'économie locale pour nous supporter (rétention financière). Les débats sont ouverts.



**LE PLUS GRAND ORGANISME DE CONTRÔLE**

**100% BELGE**



**EFFICACE ET DIGITAL**

 DÉTECTION DES FUITES



 ÉLECTRICITÉ



 GAZ



 ASCENSEURS



 LEVAGE & HISSAGE



SCAN ME



info@aceg.be

# Bienvenue



✉ [stephane.luyten@colorfields.be](mailto:stephane.luyten@colorfields.be)  
 ☎ +32 (0)10 45 97 77  
 ✉ Avenue Franklin 4 (Zoning Nord)  
 1300 Wavre  
**[www.colorfields.be](http://www.colorfields.be)**

## STÉPHANE LUYTEN / COLORFIELDS

COLORFIELDS est spécialisé dans le 'Fine Art Printing' pour les amateurs et les pros.

**Notre mission :** donner encore plus de vie à vos photos en les matérialisant sur des supports ultra-qualitatifs.

Nous maîtrisons les meilleurs procédés : depuis les scans haute définition jusqu'aux tirages sur papier photo argentique Fuji®, papiers Fine Art Canson Infinity®, sur aluminium HD (ChromaLuxe®), sans oublier les collages, protections et encadrements.

Tout cela en couleur ou en noir et blanc. En petits ou grands formats.

## CHRISTOPHE THIENPONT ET FRANÇOIS GEHOT / CANAL Z

Canal Z et Kanaal Z, les seules chaînes business en Wallonie, en Flandre et à Bruxelles, proposent des informations économiques et financières fiables avec un regard éclairé sur le business, l'économie et l'argent. Toutes deux sont des chaînes ouvertes avec un caractère généraliste qui proposent une approche rationnelle et enrichissante et offrent interprétation et inspiration.

L'approche modulaire de chaque programme, composé de modules vidéo de 2 à 3 minutes, permet le visionnage et partage des émissions sur diverses plateformes (iPad, sites web, newsletters, iPhone, intranet, narrowcasting,...). De cette manière, en plus d'offrir des informations fiables et de grande valeur, les deux chaînes entendent optimiser la communication audiovisuelle des entreprises, des centres de connaissance et des fédérations. Canal Z et Kanaal Z sont également à suivre sur les autres plateformes comme TV Partout de Proximus et Yelo de Telenet.

**NOUVEAU :** nos studios peuvent également être loués et personnalisés pour nos partenaires, leur permettant des émissions sur mesure (webinaires, débats, tables rondes,...).



☎ +32 (0)479 61 61 92  
 ✉ [christophe.thienpont@roularta.be](mailto:christophe.thienpont@roularta.be)  
 ☎ +32 (0)475 85 91 16  
 ✉ [francois.gehot@roularta.be](mailto:francois.gehot@roularta.be)  
 ✉ Roularta Media Group  
 Rue de la Fusée 50  
 1130 Bruxelles  
**[www.canalz.be](http://www.canalz.be)**



✉ [Thibaut.beghin@datismart.com](mailto:Thibaut.beghin@datismart.com)  
 ☎ +32 (0)475 78 06 15  
 ✉ Chaussée de Namur 31  
 1457 Walhain  
**[www.datismart.com](http://www.datismart.com)**

## THIBAUT BEGHIN / DATISMART

**Datismart** est une société wallonne qui opère sur la Belgique et le Luxembourg dans le domaine de l'environnement sur trois axes de travail :

- ✔ la gestion des déchets pour les entreprises (collecte et traitement)
- ✔ la distribution de matériel lié à l'environnement (conteneur, bulle à verres, mobilier urbain, corbeille de tri sélectif)
- ✔ l'installation et la maintenance de fontaines à eau connectées au réseau d'eau via la marque EcoAqua

**Datismart** offre également des services de consultation pour les professionnels du recyclage ou les grandes entreprises souhaitant développer un système de gestion de déchets interne.

# Bienvenue




✉ p.marnef@isoway.eu  
 ☎ +32 (0)477 37 44 31  
 ✉ Avenue du 14 Juillet 2  
 1325 Corroy-le-Grand  
 www.isoway.eu

## PAUL MARNEF / ISOWAY

**ISOWAY** est une agence photo qui vous accompagne dans tous vos besoins en images grâce à notre réseau de photographes en Brabant wallon, partout en Belgique, en Europe et dans le monde entier pour les plus gros projets.

Portraits en studio ou en situation, photos de votre organisation, de vos installations et procédés de fabrication, de vos équipes, événements, team building, fêtes d'entreprise, soirées, cocktails, inaugurations, réunions, séminaires, foires et salons, visioconférences, conférences de presse ; nous révélons les valeurs qui vous tiennent à cœur avec nos photographes professionnels.

Nous accompagnons les entreprises, organisations et institutions pour retranscrire tous leurs projets (petits en grands) et immortaliser leurs moments importants ! Nous vous proposons rapidement le meilleur photographe dont le profil est adapté à chacun de vos besoins.

**ISOWAY**, véritable partenaire pour vos photos.

## ROMAIN RIBÉRAUD / PLANTC SRL

**PlantC** se donne pour mission de soutenir la biodiversité, adapter nos territoires contre le dérèglement climatique tout en atténuant ses effets, dans une optique partenariale qui place l'humain au centre.

Tous les projets que nous menons doivent répondre à quatre objectifs cumulatifs :

- ✓ Soutenir la biodiversité, par la création ou la restauration d'habitats ou de corridors écologiques
- ✓ Contribuer à séquestrer du carbone dans les sols ou la biomasse, par le biais de la photosynthèse
- ✓ Contribuer à l'adaptation de nos territoires par l'atténuation d'un ou plusieurs risques : l'érosion, les incidences de vents froids ou séchant sur les cultures, prodiguer de l'ombre ou des ressources alimentaires alternatives pour les animaux d'élevage, etc.
- ✓ Contribuer à une économie biosourcée où l'homme et la nature travaillent en synergie : production de plants, de biomasse, de fruits, etc.

Pour réaliser notre mission, nous voulons saisir toutes les opportunités, et rayonner au départ de la Belgique, faire grandir notre équipe dans le respect de nos valeurs originelles, et de nos partenaires.



✉ r.riberaud@plantc.be  
 ☎ +32 (0)494 37 96 44  
 ✉ Rue de la Sablonnière 29  
 5032 Isnes  
<https://plantc.be>

## BORIS ROLAND / TECHNOBEL



✉ Boris.roland@technobel.be  
 ☎ +32 (0)479 80 44 51  
 ✉ Allée des Artisans 19  
 5590 Ciney  
 www.technobel.be

Technobel est un Centre de compétence spécialisé dans le secteur du numérique. Nos missions sont multiples et s'intéressent principalement à la sensibilisation et à la formation des demandeurs d'emploi, des écoles et des entreprises aux nouvelles technologies. Notre offre de formation, accessible tant aux professionnels de l'IT qu'aux utilisateurs finaux, couvre l'ensemble des domaines informatiques tels que : les outils numériques, la cybersécurité, le développement, l'intelligence artificielle, les réseaux, l'internet des objets, le management IT, les systèmes ou encore les technologies des 'Makers'.

Présent dans les provinces de Namur (à Ciney et à Namur), du Luxembourg (à Arlon) et plus récemment du Brabant wallon (à Louvain-la-Neuve), Technobel défend une philosophie de l'apprentissage innovante portée par trois valeurs essentielles : l'innovation pédagogique, l'expertise technologique et l'engagement sociétal. Cette dernière, outre le travail quotidien d'insertion socioprofessionnelle réalisé pour les demandeurs d'emploi et avec l'aide des différents acteurs économiques de la région, s'est aussi renforcée autour des questions environnementales. Le siège social du Centre à Ciney est en effet aujourd'hui reconnu zone 'Natagora' et de nombreuses actions de sensibilisation sont menées tout au long de l'année auprès de la communauté du Centre pour que chacun puisse devenir un acteur d'un changement responsable.



## CORRECTEMENT CONTRÔLÉS : INSPECTIONS + REPORTING DIGITAL

# ACEG

FAIRE EFFECTUER DES CONTRÔLES TECHNIQUES DEMANDE BEAUCOUP DE PRÉPARATION, D'ADMINISTRATION ET DE SUIVI. ACEG EST L'ORGANISME DE CONTRÔLE AGRÉÉ POUR RENDRE CE PROCESSUS PLUS EFFICACE ET DIGITAL.

### EXPERTISE ET IDENTITÉ

ACEG a célébré son 10<sup>e</sup> anniversaire en 2022. Depuis cette époque, les fondateurs ont conduit l'entreprise où elle est aujourd'hui : une organisation ambitieuse comptant plus de 250 employés. Entre-temps, ACEG est devenu le plus grand organisme de contrôle qui est toujours belge à 100%. Cela conduit à une plus grande autonomie et garantit des droits de décision dans les aspects quotidiens et stratégiques de l'entreprise.

En 2023, ACEG prévoit également de pousser encore plus loin la croissance en Wallonie. Avec 'ACEG Wallonie' et un siège à Mont-Saint-Guibert, ACEG poursuit cette ambition.

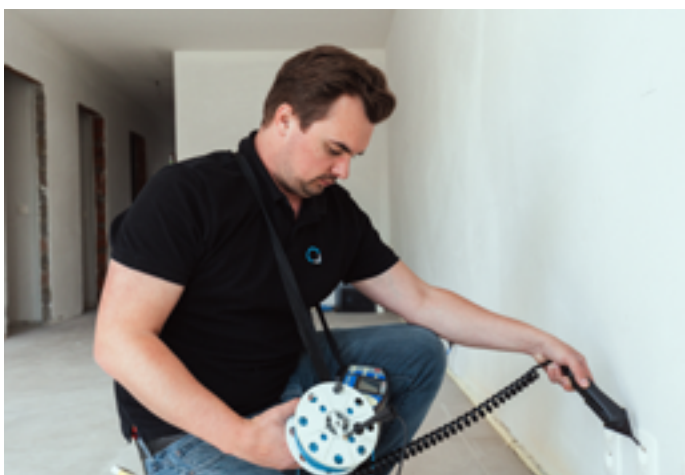
### ÉQUIPE DYNAMIQUE

Malgré une forte croissance, ACEG accorde une grande attention à la formation et à une atmosphère familiale pour former une équipe. La preuve en est le titre de 'Great Place To Work'. Nos employés transmettent également cet enthousiasme à nos clients. Un beau couronnement est la place finale pour la 'PME de l'année 2022'. Un programme de formation bien développé et de qualité est essentiel pour garantir un bon service aux clients. De cette manière, ACEG crée une équipe qui est prête et désireuse de se lancer à 100%.

### PARTENAIRE POLYVALENT

ACEG dispose des accréditations nécessaires pour la majorité des contrôles techniques légaux en Belgique. Il s'agit notamment des inspections d'eau, gaz, électricité, etc. Les inspections des appareils de levage, ascenseurs, détection d'incendie,... font également partie de l'offre. Nous restons vigilants afin d'être un partenaire polyvalent pour nos clients. Outre les particuliers, les entrepreneurs, architectes, événements, immobiliers, installateurs, chaînes, autorités publiques, centres de location, syndicats et de plus en plus d'entreprises industrielles choisissent ACEG. ACEG déploie même des drones pour des inspections dans des endroits difficiles d'accès.





Avec ACEG, nous voulons continuer à nous développer et être en mesure d'offrir à nos clients encore plus de services de qualité. Depuis 2023, nous effectuons également des détections de fuites. Une grande valeur ajoutée pour nos clients du secteur immobilier et les gestionnaires de bâtiments.

## REPORTING DIGITAL

La principale raison de cette forte croissance ? Sans aucun doute la digitalisation ! Dès le premier jour, ACEG a développé une plateforme digitale pour soulager les clients de toutes les tâches qui prennent du temps : de la demande initiale au suivi administratif, l'exécution de l'inspection et la consultation des certificats par la suite. Tout se fait via une plateforme digitale, spécialement développée pour s'adapter à nos services et aux besoins de nos clients. Tous les rapports sont disponibles immédiatement et indéfiniment, ce qui nous permet d'être les plus rapides du marché. Une conséquence logique de cette croissance et de la volonté d'amélioration continue a donc été le développement d'une 'Plateforme 2.0'. Avec SPOQ (Single Platform Of Quality), une plateforme aux fonctionnalités encore plus simples et intuitives a été lancée !



SPOQ souhaite décharger les clients et offrir d'autres services de qualité en plus des inspections d'ACEG. Par exemple, le soutien en matière d'environnement, de sécurité et de prévention ou la location opérationnelle de voitures.



### LES FORCES D'ACEG

- ✓ +10 ans d'expérience
- ✓ Plateforme gratuite
- ✓ Rapports digitaux disponibles
- ✓ Le plus rapide



Bureaux  
 Showrooms  
 Espaces de vente  
 Ateliers  
 Concessions automobiles  
 Usines  
 Ecoles  
 Chantiers  
 Communs  
 Espaces verts  
 Vitres  
 Désinfection



## Pour un suivi rigoureux du nettoyage de votre entreprise



Produits écologiques

Mont-Saint-Guibert - 0 10 84 84 10 - info@cleanpower.be



Conditionnement



Conditionnement  
alimentaire



Assemblage  
mécanique



Assemblage  
électrique



Prestations en  
entreprise



Imprimerie  
Lettering grand format



Couture



Picking



Mailing

[www.axedis-eta.be](http://www.axedis-eta.be)

Comptez sur nous notamment  
 pour la sous-traitance de vos  
 conditionnements :




**ÉTIQUETAGE,  
 MISE SOUS FILM,  
 MISE EN BOÎTE, EN SACHET,  
 REMPLISSAGE DE FLACON,  
 REPACKING, MONTAGE ET  
 REMPLISSAGE DE DISPLAY,  
 CADEAUX D'ENTREPRISE...**



## SOMMAIRE

# Quelques projets de votre association d'entreprises

- 36 **MIND & MARKET**  
La 15<sup>e</sup> édition du Forum Mind & Market Louvain-la-Neuve fut une réussite !
- 41 **NOW**  
Le nouveau projet d'un écosystème s'est installé au OFF
- 42 **DOSSIER SPÉCIAL WATERLOO**  
The Shopping Place to be

- 47  **CBC**  
Impact des décisions européennes en matière de durabilité pour nos PME wallonnes ?

- 50 **LOCALISONS**  
Découvrez ce projet et les personnes qui l'animent

36



42



47





## LA 15<sup>E</sup> ÉDITION DU FORUM MIND & MARKET LOUVAIN-LA-NEUVE FUT UNE RÉUSSITE !

LE 25 AVRIL, LE FORUM MIND & MARKET À LOUVAIN-LA-NEUVE ÉTAIT DE RETOUR POUR SA 15<sup>E</sup> ÉDITION ET POUR L'OCCASION, LES PORTEURS DE PROJETS ONT PU TESTER DES ACTIVITÉS INÉDITES. AVEC UNE CENTAINE DE PROJETS, 114 PARTENAIRES ET 1.000 PARTICIPANTS, L'ÉQUIPE ORGANISATRICE TIENT AVANT TOUT À REMERCIER TOUS LES ACTEURS QUI ONT FAIT DE CE BEL ÉVÉNEMENT, UN VÉRITABLE SUCCÈS.

*Plusieurs nouveautés pour cette édition*

### UN NOUVEAU CEO PRÉSENTÉ LORS DE L'INTRODUCTION

Après 14 années à la tête de Mind & Market, Jean-Marc Simoens cède sa place à **Martin Nera**, actif au sein de l'organisation depuis 2016. Ce dernier devient donc directeur de Mind & Market et est très heureux de cette nouvelle fonction.





## DES NOUVELLES ACTIVITÉS DESTINÉES À ACCÉLÉRER LA CROISSANCE DES START-UP

L'innovation est un des maîtres mots chez Mind & Market, puisque le slogan même reprend ce terme 'Connecter l'innovation et le marché', c'est pourquoi l'équipe ne cesse d'amener du changement d'année en année. Pour cette édition, **4 nouvelles activités** destinées à accélérer le développement des projets se sont ajoutées au programme :

- ✔ **L'activité Boost Your Sales** : atelier visant à mettre en relation les start-up en phase de croissance et des experts commerciaux dont certains experts membres de l'Alliance Centre BW, afin de développer le processus de vente avec un passage direct à l'action via des appels téléphoniques.
- ✔ **L'innovillage** : un lab conçu par l'Openhub, composé de quelques outils technologiques dernier cri dédiés au prototypage des projets avec la présence d'experts en la matière.
- ✔ **Workshops** : 6 workshops dont le but est d'approfondir les compétences et les connaissances sur des thématiques liées à l'entrepreneuriat dont un portant sur « *Le réseautage : comment présenter son pitch et générer un rendez-vous ?* », animé par Alain Bock, administrateur de l'Alliance Centre BW.
- ✔ **Start-up Job Fair** : une rencontre entre les étudiants à la recherche d'emploi, de job étudiant ou de stage et des start-up locales du Brabant wallon souhaitant recruter. Ce rassemblement est également le fruit d'un partenariat avec l'Openhub.

## LES RÉCOMPENSÉS DE LA JOURNÉE

Lors de la cérémonie de clôture, se déroulait la traditionnelle remise des prix qui met à l'honneur les projets qui ont le plus séduit les jurys des concours de pitch. Voici, par catégorie, les lauréats de cette 15<sup>e</sup> édition :

- ✔ **Catégorie technologie** : **Momly**
- ✔ **Catégorie durabilité-sociétal** : **Asbl 100 différences**
- ✔ **Catégorie agroalimentaire** : **CeedEffect**
- ✔ **Catégorie apps et plateforme web** : **Kiklegal**
- ✔ **Catégorie sport-culture-lifestyle-tourisme-loisirs** : **NewSmileMedia**
- ✔ **Catégorie services aux entreprises** : **SoftWhale**

Les lauréats ont été récompensés par des prix remis par les partenaires du Forum, dont l'Alliance Centre BW qui a offert 6 memberships pour intégrer son réseau d'entrepreneurs.

L'équipe Mind & Market tient à remercier tous les partenaires pour le soutien apporté à la concrétisation de cette 15<sup>e</sup> édition, en particulier, à l'Alliance Centre BW qui s'est impliquée dans diverses activités de ce forum, ainsi qu'à tous les porteurs de projets et visiteurs pour leur présence.

## PROCHAIN ÉVÉNEMENT DE MIND & MARKET

### MindSet

En septembre 2023 se tiendra la 1<sup>ère</sup> édition de MindSet. Un séjour de 3 jours et 2 nuits destiné aux start-up à haut potentiel de croissance afin de se connecter avec d'autres entrepreneurs passionnés, s'accorder du temps pour soi, mais surtout, créer de nouvelles opportunités pour faire évoluer son entreprise. Le tout se passera dans un cadre idyllique à l'ICI, situé à Nassogne.

**Au programme** : des workshops pour approfondir ses compétences sur des thématiques spécifiques liées à l'entrepreneuriat, des activités sportives et de détente pour se recentrer et se focaliser sur soi et des moments favorisant les rencontres et les partages d'expériences entre entrepreneurs.

Pour plus d'informations sur cet événement, rendez-vous sur [www.mindandmarket.be](http://www.mindandmarket.be) ou contactez Rachel Tonglet ([rtonglet@mindandmarket.be](mailto:rtonglet@mindandmarket.be)).

# Bienvenue



✉ palma\_profeta@thegbfoods.com

☎ +32 (0)478 32 09 88

✉ Rijksweg 16  
2870 Puurs - St-Amands

[royco.be/fr/b2b](http://royco.be/fr/b2b)

## PALMA PROFETA / ROYCO – GB FOODS

Le groupe GBFoods propose :

- ✔ Les PRODUITS Royco + Royco Snack
- ✔ Les sauces D&L
- ✔ Aiki Noodles
- ✔ Liebig
- ✔ V8

### **Royco, encourageons les pauses !**

Mon but est de vous proposer la Pause Royco en entreprise.

Pour ce faire nous offrons le matériel adéquat en fonction de la situation de chaque société. Les marchandises sont livrées via votre fournisseur actuel de boissons chaudes ou de bureautique.

Le saviez-vous ?

Royco est fait à base de vrais légumes et est produit grâce à un procédé de congélation afin de garder tous ses nutriments.

## ARNAUD LACROIX / MIXVOIP

Toute l'informatique, la connectivité et les solutions téléphoniques unifiées de votre entreprise en un seul endroit.

Fondé au Luxembourg en 2008, **Mixvoip** est depuis spécialisé dans les télécommunications d'entreprise.

Une collaboration avec Mixvoip présente plusieurs avantages :

- ✔ Un fournisseur unique pour tous vos besoins ICT
- ✔ Des solutions innovantes, fiables et économiques pour votre entreprise
- ✔ Développement 100% in-house et sur mesure avec présence technique locale
- ✔ Partenaire de confiance avec flexibilité et proximité

**Mixvoip** sert plus de 4.500 clients professionnels dans 52 pays, qu'il s'agisse de PME ou de grandes entreprises dans de nombreux domaines d'activité.

Aujourd'hui, plus de 100 personnes participent à la croissance de Mixvoip.

## MIXVOIP



☎ +32 (0)2 895 02 75

✉ [alacroix@mixvoip.com](mailto:alacroix@mixvoip.com)

✉ Avenue de Finlande 5  
1420 Braine-l'Alleud

[www.mixvoip.com/be](http://www.mixvoip.com/be)

## OFF



✉ [info@offmeeting.be](mailto:info@offmeeting.be)

☎ +32 (0)2 793 01 93

✉ Chaussée de Bruxelles 412  
1300 Wavre

[www.offmeeting.be](http://www.offmeeting.be)

## GENEVIÈVE TISSOT / OFF

**OFF** est un lieu dédié aux événements, séjours et rencontres, qui permet de créer du lien authentique entre les personnes et avec la nature. OFF est la promesse d'un accueil chaleureux dans des espaces confortables, ainsi que d'un accompagnement efficace et personnalisé, afin de garantir une satisfaction totale des clients. OFF veut offrir une expérience toujours plus durable et porteuse de sens, en collaboration avec ses clients et ses partenaires.

Le lieu a été pensé et conçu dans un esprit de qualité, confort et durabilité. Son intégration dans l'environnement permet au visiteur de bénéficier d'une connexion avec la nature, lui permettant de vivre sa réunion d'une manière différente.

La mission-clé du OFF est de veiller au bien-être de tous, clients, employés, fournisseurs, partenaires.

# Bienvenue




✉ info@samaya-graphics.be

☎ +32 (0)2 882 36 77

✉ Chaussée de Wavre 1110/5  
1160 Auderghem

**Samaya-graphics.be**

**Samayaco-work.be**

## CASSANDRA ADJOBI / SAMAYA

**Samaya**, c'est un écosystème regroupant deux entités.

D'une part, Samaya Graphics, un studio graphique mettant son expertise de plus de 10 années dans la création et l'élaboration d'identité de marque, stratégie marketing, mais pas que... Nous accompagnons de jeunes starters dans la concrétisation de leurs projets en mettant à disposition notre réseau et ainsi leur évitant de faire le grand saut, seul.

Pour compléter notre accompagnement, nous avons ouvert Samaya Cowork, un espace de coworking, pensé par des entrepreneurs pour des entrepreneurs. Nous avons eu à expérimenter les difficultés de se lancer et trouver un espace où recevoir et pouvoir travailler à des heures parfois autres que le classique 9-17. Nous avons opté pour un espace 100% flexible sans engagement et totalement digitalisé, qui permettra à chaque coworker d'être autonome dans la gestion de son temps.

En finalité, que ce soit pour un accompagnement marketing 360°, la création d'un site web, de supports digitaux et print ou pour travailler dans un cadre dépayant et flexible... Nous avons une seule chose à dire : BIENVENUE chez Samaya.

## ANNE GUNS / UP2 BETTER

**Révéléateur de croissance pour les PME - Business coach**

Après plus de 20 ans à la tête de différentes entreprises qui offraient du service aux PME, je me suis rendu compte que beaucoup sont performantes, mais que trop de patrons, d'entrepreneurs étant au four et au moulin ne trouvent plus le temps de faire ce pourquoi ils sont bons, ce qu'ils aiment faire, voir tout simplement de prendre du temps pour eux, de réaliser leur rêve.

Mon aide s'articule autour de 2 pôles :

- ✔ **Structure et organisation** - combien de fois entendez-vous votre équipe dire 'oh non moi je n'ai pas le temps, je suis débordé'.
- ✔ **Gestion de l'humain**, la ressource la plus importante de votre entreprise, celle qui fait certainement votre réputation.

**OFFRES AUX MEMBRES :**

**15% SUR LES OUTILS POUR AIDER LES ENTREPRENEURS À FAIRE GRANDIR LEUR ENTREPRISE :**

Spécialisée dans la TPE et la PME de 5 à 100 personnes, avec ma boîte à outils, je vous conseille et vous accompagne, afin de permettre à chacun, de libérer du temps. Ceci, afin que vous puissiez vous consacrer à ce qui vous passionne et à ce que vous aimez faire.

<https://up2betteracademy.podia.com/?coupon=ALLIANCE-CENTRE-BW>

et une **OFFRE DÉCOUVERTE À 50%** <https://up2betteracademy.podia.com/offre-decouverte>



✉ anne.guns@up2better.com

☎ +32 (0)497 57 08 55

✉ Avenue des Bouleaux 35  
1390 Grez-Doiceau

**www.up2better.com**

## MICHEL DEREAU / NATURA LOCI

**Natura Loci SRL** est une société basée à Piétrebais dans le Brabant wallon.

Elle est spécialisée en fleurissement de grands espaces : zonings, entreprises, villes & communes, jachères agricoles ou domaines de chasse.

**Sa matière première ? La semence et le bulbe.**

Pour les semences, **Natura Loci** distribue les solutions de Nüngesser en Belgique. Ce semencier alsacien produit des mélanges de semences indigènes pour près fleuris.

Pour les bulbes, **Natura Loci** est distributeur officiel de Verver Export (Hollande). Qu'il s'agisse de bulbes botaniques ou de bulbes cultivars, ils sont commercialisés en variétés individuelles ou en mélanges.

Uniquement pour les bulbes, **Natura Loci** avec Verver Export assurent des prestations de plantations mécanisées pour créer des rubans de milliers de fleurs devant les entreprises.



✉ michel.dereau@naturaloci.be

☎ +32 (0)488 25 05 35

✉ Rue de Louvain 5  
1315 Piétrebais

**www.naturaloci.be**



# Une banque bleue qui aide ses clients à passer au vert

La transition durable des activités économiques est aujourd'hui devenue incontournable. Mais par où commencer ? À qui s'adresser ?

Notre Parcours RSE permet de mettre en évidence les risques mais surtout les nombreuses opportunités que réserve l'avenir: diminuer son empreinte carbone en diminuant sa facture énergétique, optimiser son business model en le rendant plus circulaire, attirer, conserver et motiver des collaborateurs en recherche de sens...

Envie de mettre en place un plan d'actions concret pour le développement durable de votre entreprise ? Rendez-vous sur [cbc.be/rse](https://cbc.be/rse). Même si vous n'êtes pas client.



Décider d'avancer.





**NOW EST UN PROJET LANCÉ EN 2022 PAR GENEVIÈVE TISSOT, ENTREPRENEUSE DEPUIS PLUS DE 20 ANS, QUI A POUR MISSION PROFESSIONNELLE ET DE VIE DE CRÉER DU LIEN ENTRE LES PERSONNES ET LES ENTREPRISES. INTERPELLÉE PAR SES ENFANTS SUR LE MODE DE VIE PLUS DURABLE QU'IL EST PRIMORDIAL DE SUIVRE, IL LUI ÉTAIT INDISPENSABLE DE PAR SON EXPÉRIENCE DE CRÉER UN PROJET À SON ÉCHELLE, UN PROJET INNOVATEUR QUI AIDERAIT LES PROFESSIONNELS À DONNER PLUS DE SENS AU MONDE DE DEMAIN !**

Depuis un an le NOW met à disposition, en tant que professionnel de l'entreprise, une communauté de visionnaires, d'entrepreneurs, de leaders et d'experts capables d'inspirer par leurs meilleures pratiques et expériences et de challenger vos idées. L'objectif du NOW est de vous guider à travers des conférences, des débats et des rencontres, dans vos actions pour être plus respectueux de l'environnement et inclusif.

Le NOW était à la recherche d'un lieu central respectant ses valeurs pour le développement de son écosystème. C'est en toute logique que le OFF fut choisi : le OFF au nord de Wavre est un lieu dédié aux événements, séjours et rencontres, qui permet de créer du lien authentique entre les personnes et avec la nature.

OFF est la promesse d'un accueil chaleureux dans des espaces confortables, ainsi que d'un accompagnement efficace et personnalisé, afin de garantir une satisfaction totale des clients. OFF veut offrir une expérience toujours

plus durable et porteuse de sens. C'est pour cette raison que le NOW a choisi le OFF comme lieu dédié à ses événements et réunions.

#### **NOW ECOSYSTEM@OFF**

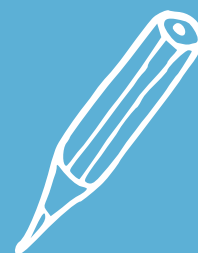
✉ Chaussée de Bruxelles 412  
1300 Wavre

👤 **Fondatrice : Geneviève Tissot**

☎ 0473 39 49 58

🌐 **www.now-ecosystem.com**

**#CommittedToAct**





## WATERLOO

# The Shopping Place to be

LA RENOMMÉE DE WATERLOO N'EST PLUS À FAIRE EN MATIÈRE DE COMMERCE. AVEC SES TRÈS NOMBREUSES ENSEIGNES, SES GALERIES COMMERÇANTES ET SES RESTAURANTS VARIÉS, WATERLOO EST FIÈRE D'ACCUEILLIR TOUS LES JOURS DE L'ANNÉE LES FANS DE SHOPPING, DE BONNES AFFAIRES ET DE MOMENTS AGRÉABLES. EN FAMILLE. ENTRE AMIS. POUR LE PLAISIR DE SE BALADER OU DE FAIRE DU LÈCHE-VITRINES, WATERLOO EST ASSURÉMENT 'THE SHOPPING PLACE TO BE'.

Il y a quelques semaines, l'Association du Management de Centre-Ville (AMCV) présentait son rapport annuel sur la dynamique des centres urbains. Comme souvent, Waterloo et Louvain-la-Neuve figurent en tête des villes wallonnes les plus attractives sur le plan commercial. La cité du Lion enregistre, par ailleurs, la plus importante chute du nombre de cellules commerciales vides, passant de 10,1 à 5,4%. Elle est aussi la seule à afficher un taux de spécialisation en shopping de plus de 40%, grâce à ses enseignes en équipement de la personne et de la maison.

« Waterloo est l'une des destinations shopping les plus attrayantes de Wallonie, soutenue par son parking entièrement gratuit. », se réjouit l'échevin du Commerce

Brian Grillmaier. « Avec plus de 330 enseignes dans le Centre et plus de 800 dans toute l'entité, son commerce est à la fois mixte et dense. »



CATHERINE DETRY, Présidente de l'Association des Commerçants, BRIAN GRILLMAIER, Échevin du Commerce, LUC PIELTAIN, Manager Centre-Ville



et upgradées sur le commerce de Waterloo. De nombreux partenariats sont également mis en place afin que les futurs commerçants puissent rapidement s'intégrer au tissu économique et développer au mieux leurs activités. Des réunions de la CCAE (Conseil Consultatif des Affaires Économiques) sont organisées tous les trois mois afin de permettre à tous les acteurs du commerce de se rencontrer et d'échanger toutes informations utiles.

## WATERLOO WANTS YOU !

### Jusqu'à 12.000 € d'aide pour les commerçants

Afin de soutenir ce développement, la Commune s'est rendue éligible à plusieurs aides provinciales et régionales. Concrètement, tous les commerçants et candidats commerçants de Waterloo peuvent introduire un projet, dans l'espoir de bénéficier d'une ou plusieurs primes.

Depuis l'été 2022, la prime à la digitalisation initiée par la Province du Brabant wallon leur permet de développer l'utilisation de technologies digitales et numériques dans leur point de vente. « À ce jour, plus de 51 dossiers ont été introduits pour un montant global de près de 162.000 € et un taux d'acceptation de plus de 94% ! », précise la bourgmestre Florence Reuter. Pour rappel, ce soutien s'élève à 60% du montant total des investissements admis HTVA, avec un maximum de 6.000 € par dossier.

## UNE 'TEAM COMMERCE' MOTIVÉE ET PERFORMANTE

Le succès commercial de Waterloo est également celui d'un travail d'équipe, et ce, tous les jours de l'année. « Le calendrier du commerce est rythmé par de nombreuses actions marketing ou événementielles menées conjointement par la Commune, l'Association des Commerçants et le Royal Syndicat d'Initiative de Waterloo » souligne Catherine Detry, Présidente de l'Association des commerçants, « le tout, relayé via des nombreux canaux de communication performants. »

« Nous voulons que Waterloo rayonne hors de ses frontières, ce qui permet à nos magasins de recevoir aujourd'hui, la visite de nombreux chalands venant de Bruxelles et de tout le Brabant wallon. Notre offre permet une vraie 'promenade shopping' agrémentée par un pôle Horeca riche et séduisant. »

## DES DATAS ET DES RÉSEAUX

En complément des actions de promotion marketing, une analyse de l'évolution du commerce de Waterloo est réalisée chaque année. Étude des profils, quantification des flux, réflexion sur l'offre et son évolution, la Commune veut pouvoir transmettre à tous les candidats entrepreneurs désirant s'installer à Waterloo, les informations pertinentes



**FLORENCE REUTER**  
BOURGMESTRE DE WATERLOO

# Manage your future, put your Capital at Work

More than 30 years of Trust!

**capitalatwork**  
Wealth Management  Foyer Group

Investir de manière prudente et réfléchie dans l'avenir est primordial. Pour ce faire, une bonne connaissance des marchés et une certaine vision sont indispensables. Mettez votre capital au travail en confiant votre patrimoine à CapitalatWork : nous veillons à tout moment à la préservation et à la croissance de votre patrimoine grâce à notre méthode d'investissement fiable et cohérente, et ce depuis plus de 30 ans déjà !

**Dirigez-vous vers [capitalatwork.com](https://capitalatwork.com) et prenez rendez-vous avec Isabelle Dujardin via [i.dujardin@capitalatwork.com](mailto:i.dujardin@capitalatwork.com) ou +32 10 23 78 32.**

WEALTH MANAGEMENT | ESTATE PLANNING



## S'INSTALLER OU SE RÉINVENTER

Depuis ce mois de mars, la Commune s'est aussi intégrée dans le dispositif '**Objectif Proximité**' de la Région wallonne. Il vise à soutenir l'installation de nouveaux commerçants et aider à la pérennisation des enseignes existantes. Plus largement, le but est d'accroître l'attractivité des Centres-Villes en favorisant la qualité et la mixité de l'offre commerciale. Il s'agit en outre de diminuer le nombre de cellules vides et d'augmenter les services à la population.

« Dans ce cadre, nous nous sommes attachés à étendre la zone d'éligibilité définie par la Région wallonne », commente Brian Grillmaier. « Nous avons demandé à y inclure les deux galeries commerciales, ainsi que l'ensemble de la Chaussée de Bruxelles depuis l'Avenue Claire jusqu'à la Rue Victor Hugo, de même que le secteur délimité par la Chaussée de Bruxelles, le Boulevard Henri Rolin, la Rue François Libert et la Rue de la Station. Tous les commerçants installés dans ce périmètre ont donc la possibilité d'introduire une demande de subside. »

## 'OBJECTIF PROXIMITÉ' COMPREND DEUX VOLETS :

- ✔ '**Je m'installe**' qui vise à soutenir l'arrivée de nouveaux commerces qualitatifs et innovants dans des cellules commerciales vides du périmètre défini.
- ✔ '**Je me réinvente**', destiné aux commerçants déjà présents dans le périmètre et désirant faire évoluer ou changer leur business model.

Les modalités de cette prime sont les mêmes que celle attribuée pour la digitalisation (60% du montant total et maximum 6.000 €).

Au total, un entrepreneur-commerçant peut donc recevoir jusqu'à 12.000 € d'aide pour le lancement de son activité à Waterloo.

**Infos :** Échevinat du Commerce au **02 352 98 93**

[www.tendanceswaterloo.com](http://www.tendanceswaterloo.com)

[www.waterloo.be/primes-commerces](http://www.waterloo.be/primes-commerces)



### WATERLOO EN CHIFFRES :

Taille Centre-Ville : **330 UNITÉS** / 2<sup>e</sup> position en Wallonie (après les cinq grands Centres wallons)

Densité commerciale : **92 %** / 2<sup>e</sup> position en Wallonie

Efficience commerciale : **87,7 %** / 2<sup>e</sup> position en Wallonie

Taux de cellules vides : **5,3 % (-4,8% par rapport à 2021)**

Spécialisation en shopping : **43,8 %** / 1<sup>ère</sup> Ville en Wallonie

Spécialisation commerce de proximité : **28,4 %**

Spécialisation Horeca : **20,1 %**



COMPTAPLAN

Brabant-Wallon, Gembloux, Luxembourg, Hainaut, Namur, Nivelles



**PRÊTS À VOUS  
ACCOMPAGNER POUR  
PRENDRE DE LA HAUTEUR  
DANS VOTRE BUSINESS**



La fiduciaire qui coach votre entreprise !

Trends  
GAZELLES 2023



## IMPACT DES DÉCISIONS EUROPÉENNES EN MATIÈRE DE DURABILITÉ POUR NOS PME WALLONNES ?

**JUSQU'À PRÉSENT, SI ON MET DE CÔTÉ LES DIRECTIVES EUROPÉENNES EN TERMES D'EAU, DE BRUIT, D'EMBALLAGE, ETC., L'IMPACT DES DÉCISIONS EUROPÉENNES SUR LES ENTREPRISES WALLONNES INFLUENCE PEU LEURS RELATIONS COMMERCIALES.**

À travers cet article, nous souhaiterions mettre en avant deux vagues de fonds qui pourraient modifier l'activité quotidienne de certaines entreprises.

Pour faire simple, actuellement, seules 11.000 entreprises européennes soumises à la *Non Financial Reporting Directive* (N.F.R.D.) ont une obligation de publication d'informations extra-financières les invitant à présenter une image plus durable de leur activité. Par ailleurs, seules les industries les plus consommatrices d'énergie (secteurs du ciment, de la papeterie, etc.) ont, via le mécanisme de l'*Emission Trading System* (ETS), l'obligation d'acheter des quotas sur le marché Européen du Carbone en fonction de leurs émissions de CO<sub>2</sub>. Bref, ces considérations sont bien lointaines pour la plupart de nos PME wallonnes.

### DU CHANGEMENT DANS L'AIR

En effet, fin 2022, l'Europe a validé la mise en place d'une nouvelle directive modifiant les exigences en matière de reporting extra-financier. Cette directive, la *Corporate Sustainable Reporting Directive* qui détermine précisément les points sur lesquels communiquer (on parle de plus ou moins 2.100 indicateurs), élargit le nombre

d'entreprises ciblées à 55.000 et exige que les rapports soient audités. Encore une fois, on pourrait se dire que ces considérations ne toucheront pas les PME wallonnes. Pourtant, ce sera le cas et ça commence déjà.

Clairement, aujourd'hui les entreprises qui travaillent pour des grands comptes reçoivent de plus en plus souvent, accompagnant un bon de commande, un questionnaire sur leurs démarches en terme de durabilité.

Pour ne citer que deux exemples illustrant cette situation : une petite entreprise de logistique travaillant pour un grand groupe international qui devait déjà réaliser un reporting extra-financier, se voyait historiquement interrogée uniquement sur le nombre de kilomètres parcourus pour livrer les clients finaux. Depuis 2-3 mois, la préparation à l'arrivée de la CSRD commence à se faire sentir et les questions se sont complexifiées avec notamment l'année de première immatriculation des camions et leur classe EURO. L'entreprise ayant quelques camions plus anciens fonctionnant toujours très bien et qu'elle souhaitait initialement garder le plus longtemps possible, réfléchit aujourd'hui à les changer de peur qu'un concurrent, à prix égal ou légèrement supérieur, ne lui prenne des parts de marché. Vu le montant d'investissement pour des camions, on voit ici un premier exemple d'implication stratégique des décisions européennes sur une PME wallonne.

Un second exemple est celui d'un agriculteur ayant développé une boucherie à la ferme et livrant occasionnellement de la viande à une chaîne de grande distribution. Il se voit aujourd'hui interrogé sur la manière durable dont il gère son exploitation.

Soon @ axisXparc

# Axis Beach

20 ANS AXIS PARC

Le plus **GRAND**  
événement de l'année !

**29.06.23**

dès 16h - Quartier Dumont

Tournoi de beach-volley inter-entreprises  
Afterwork «Party on the Beach»  
Bar à cocktails et restauration  
Piscine, sauna, DJ... et d'autres surprises!

J'INSCRIS  
MON ÉQUIPE  
AU TOURNOI





## LA DURABILITÉ COMME MOTEUR DE CONCURRENCE

Dans ces deux exemples, deux autres questions doivent être posées. Comment un responsable des achats de ces grands comptes va pondérer d'une part le prix proposé par son fournisseur et d'autre part son caractère durable ? De plus, comment va-t-il interpréter les réponses qu'il va recevoir des PME wallonnes ? Surtout si parmi les fournisseurs, l'un répond avec une série d'éléments qu'il ne pourra que difficilement vérifier et l'autre ajoute le fait qu'il a une ou plusieurs certifications comme un ISO14001, un Ecovadis ou un B Corp.

On comprendra que pour beaucoup d'entreprises travaillant avec des professionnels, l'enjeu futur sera à la fois de présenter une image durable, de pouvoir prouver la qualité de ses démarches mais aussi de les améliorer continuellement pour garder un avantage concurrentiel. C'est donc une nouvelle gestion qui vient s'ajouter à la gestion courante de leur activité.

## IMPACT DU CARBONE SUR LA RENTABILITÉ DES ENTREPRISES

Après avoir montré l'impact de la CSRD et du reporting extra-financier, passons aux quotas carbone et aux conséquences de l'évolution de l'*Emission Trading System*. Là aussi, du changement est annoncé avec l'ajout de deux secteurs à la liste des secteurs soumis à cette réglementation : les transports et le bâtiment. En d'autres termes, les distributeurs de combustibles fossiles utilisés pour les véhicules ou le chauffage devront, à partir de 2025, acheter des quotas carbone sur le marché européen sur base des émissions futures de leurs produits. Naturellement, ce nouveau coût sera répercuté sur le consommateur final à savoir les entreprises et les ménages. Heureusement deux sécurités sont prévues pour protéger les consommateurs les plus vulnérables : tout d'abord, le prix du quota sera plafonné à 43 EUR/tonne de CO<sub>2</sub> jusque 2030. Ensuite, un fonds social alimenté par les fonds de l'ETS pourra fournir soit des aides aux revenus soit des aides à l'investissement pour améliorer l'efficacité énergétique des bénéficiaires. Mais de manière générale, toutes les entreprises qui continueront à utiliser des combustibles fossiles pour des véhicules utilitaires ou des camions, ou pour le chauffage de leurs bâtiments, verront leur rentabilité impactée, il est vrai de manière limitée jusqu'en 2030 mais potentiellement nettement plus par la suite.

## VERS UNE 'TAXE' CARBONE AUX FRONTIÈRES

À ce constat s'ajoute l'impact d'une des dernières décisions de l'Europe : l'établissement d'une 'taxe' carbone aux frontières. L'idée est la suivante : début des années 2000, l'industrie wallonne s'est vue délocalisée vers l'est et la Chine pour des raisons principalement de coût de



la main d'œuvre. Aujourd'hui, le fait de produire hors Europe présente également l'avantage d'externaliser les émissions de gaz à effet de serre. Rappelons de plus que la Chine produit une grande partie de son électricité dans des usines à charbon.

À partir d'octobre 2023, avec le test de cette 'taxe' carbone aux frontières, les entreprises devront récolter l'empreinte carbone de la fabrication des produits importés et devront acheter des quotas carbones comme s'ils avaient été produits en Europe. Dès lors, il faut s'attendre à une augmentation de prix d'une série de biens qui impactera l'ensemble de l'économie. Mais espérons que cela donnera également des opportunités de redéveloppement d'activités de production en Europe et en Wallonie.

En conclusion, retenons que de nombreuses évolutions ayant des conséquences sur beaucoup d'activités sont sur le point d'arriver. Mais comme toujours en matière de transition durable, même si on voit ces évolutions négativement, on peut également les voir comme des opportunités pour s'adapter, améliorer son fonctionnement et pourquoi pas, développer de nouveaux business models.



**RANDY FRAN CART**

EXPERT ENTREPRISES - CBC BANQUE

randy.francart@cbc.be

## LOCALISONS

*Quelles sont les solutions locales ?*

*Quels sont les besoins de nos entreprises locales ?*

*Que faire de ma capacité de production sous-utilisée ?*



APP.LOCALISONS.COM

CINQ PERSONNES QUI PARTAGENT LES MÊMES VALEURS, SE SONT ASSOCIÉES POUR DÉVELOPPER UN OUTIL QUI VA FACILITER LES FLUX D'ÉCONOMIE CIRCULAIRE, UNE MANIÈRE POUR ELLES DE CONTRIBUER AU DÉVELOPPEMENT DURABLE DES ENTREPRISES.

### UN PROJET AU SERVICE DE L'ÉCONOMIE DE PROXIMITÉ, ÉQUITABLE, DURABLE ET CIRCULAIRE

L'économie circulaire se développe davantage depuis la crise du Covid mais pas encore assez intensément et rapidement. Nous constatons une transparence encore limitée des flux et des filières. Il existe de nombreux réseaux informels/formels, bouche à oreilles,... mais peu de mutualisation de ressources.

Nous avons donc décidé de créer LOCALISONS, une plateforme d'accélération d'identification et de génération de flux d'économie circulaire entre nos entreprises.

### LOCALISONS PERMET AUX ENTREPRISES DE :

- ➔ Présenter leurs produits et services
- ➔ Exprimer leurs besoins du moment
- ➔ Trouver une solution la plus durable possible dans un rayon de 80 km autour de leur entreprise

L'Alliance Centre BW soutient ce projet depuis sa genèse et ses membres sont actuellement les premiers bêta-testeurs de LOCALISONS.

Cette plateforme est destinée à être utilisée au sein de l'Alliance Centre BW, mais aussi par différents réseaux locaux, chacun représentant une bulle d'activité locale.

Nous souhaitons permettre aussi de connecter ces différents réseaux et densifier les échanges circulaires et régénératifs entre les entreprises au niveau local, de bulle en bulle.

Pour toute demande : [support@localisons.com](mailto:support@localisons.com)



**KATIA BARAN**

Co-coordination,  
Gestion de projet et  
testing



**XAVIER GÉRARD**

CTO - THE MAUL  
Recherche et  
développement,  
Développement IT



**STÉPHANE DUPONT**

CEO - DEPHTEN  
Recherche et  
développement,  
Intelligence artificielle



**VÉRONIQUE FORGET**

Réseaux,  
Développement  
commercial



**HUGUES DETHIENNE**

Coordination,  
Développement  
des filières



### Envie d'en discuter ?

Tel : 010/77.90.37

Email : [alliancebw@verixi.be](mailto:alliancebw@verixi.be)

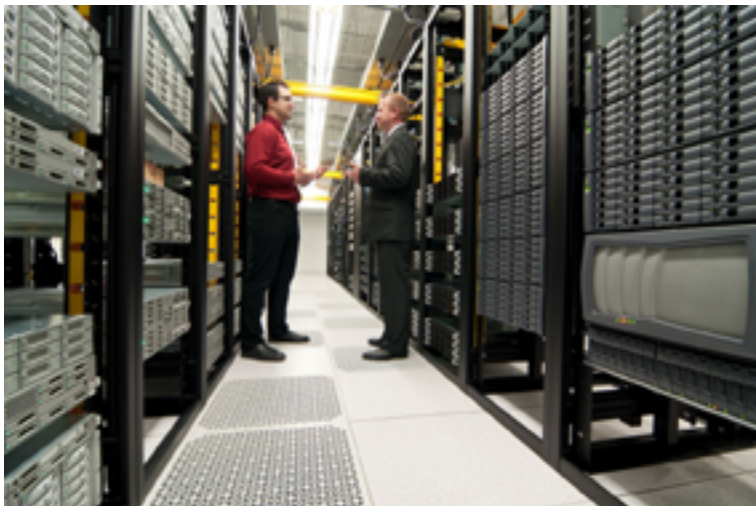
Remise membre: 10% la 1ère année.

#### VERIXI S.A.

VERIXI S.A. - Avenue de la Technologie 10 - 1300 Wavre - Belgique  
 010 77.90.37 - [alliancebw@verixi.be](mailto:alliancebw@verixi.be) - [www.verixi.be](http://www.verixi.be)

### Les membres de l'Alliance BW ont-ils une bonne connexion à Internet ?

Zoom sur notre membre **VERIXI**, fournisseur d'accès à Internet qui a la particularité de posséder son propre réseau de fibres optiques (déployé dans de nombreuses communes du Brabant Wallon) et accessible aussi bien aux grandes et moyennes entreprises qui ont de grands besoins, qu'aux petites entreprises et aux indépendants. Verixi est aussi capable de fournir Internet à grande vitesse via la ligne téléphonique ou la ligne de câble TV, et les fibres optiques de tous les autres opérateurs.



### Où sont vraiment stockées vos données ?

La société **MAEHDROS** fournit des solutions d'hébergement pour votre site internet et pour vos applications métiers (CRM, ERP, ...)

Vos données sont hébergées dans un environnement ultra-sécurisé à Gembloux à Villers-le-Bouillet (Loges) à Bruxelles ou en Flandre selon vos besoins.

Avec nous, vos données sont en sécurité et à proximité.

### BESOIN D'AIDE POUR VOS SERVEURS ? DEMANDEZ A MAEHDROS !

Tel : 010/39.16.17

Email : [alliancebw@maehdros.com](mailto:alliancebw@maehdros.com)

Remise membre: 10% la 1ère année.

#### MAEHDROS S.A.

MAEHDROS S.A. - Avenue de la Technologie 10 - 1300 Wavre - Belgique  
 010 39.16.17 - [alliancebw@maehdros.com](mailto:alliancebw@maehdros.com) - [www.maehdros.com](http://www.maehdros.com)



WATERLOO - BRABANT WALLON

# SAVE THE DATE

04 / 10

## GRAND COCKTAIL ANNUEL DES ENTREPRISES



Avec plus de **800 invités attendus**, il s'agit certainement de LA soirée de la rentrée du **monde entrepreneurial et des affaires** du Brabant wallon.

LES SOIRÉES  
  
**WATERLOO**  
*Prestige*

ORGANISÉ PAR :

  
Alliance Centre BW

  
**WATERLOO**  
PLAZA

AVEC LE SOUTIEN DE :

